

Groupe Crédit Agricole du Maroc

**ACCOMPAGNEMENT DE L'AGRICULTURE
DU MONDE RURAL ET DES JEUNES RURAUX**



Indicateurs de la Banque au 31/12/2013

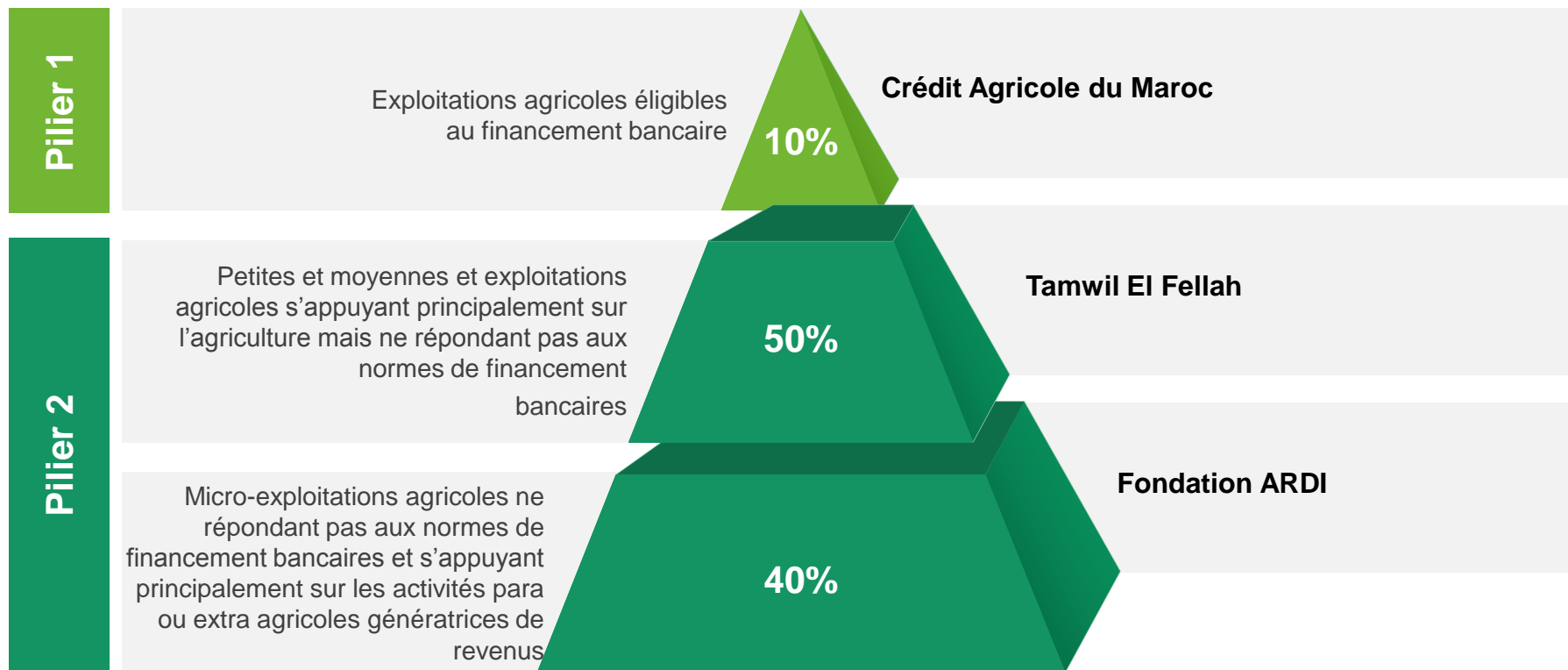
(en Milliards DH)

Total Bilan	78,2	(soit 10 Milliard \$)
Fonds Propres	6,9	+11%
Produit Net Bancaire	2,85	+7%
Résultat Brut d'Exploitation	1,6	+23%
Résultat Net	405	+26%
<hr/>		
Dépôts	61,3	+7%
Crédits	61	+6%
Crédits aux secteurs agricole et agro-industriel	30	2/3 des Crédits de la Banque
Crédits aux Autres Activités en Milieu Rural	10	

L'implication du GCAM dans le financement du secteur agricole dans le cadre du Plan Maroc Vert

Spécificités du segment agricole

Système de financement GCAM



Pyramides des exploitations agricoles **1,5 Mn d'unités**

CINQ PRINCIPES D'INTERVENTION ET D'ACCOMPAGNEMENT DE L'AGRICULTURE ET DU MONDE RURAL



CREDIT AGRICOLE DU MAROC

UN ENGAGEMENT DURABLE



1

Segmentation des Exploitations Agricoles et Mise en place des canaux de financement adaptés

2

Approche Filière par des packs dédiés et des produits transversaux impactant les capacités et la structure de l'outil productif

3

Couverture de l'ensemble des besoins financiers de nos clients : production, transformation, commercialisation et exportation

4

Besoins professionnels et personnels des agriculteurs et des ruraux par une offre adaptée (bancairisation, assurance, retraite....)

5

Mise à niveau RH et modernisation des outils d'intervention (SI, agences....)

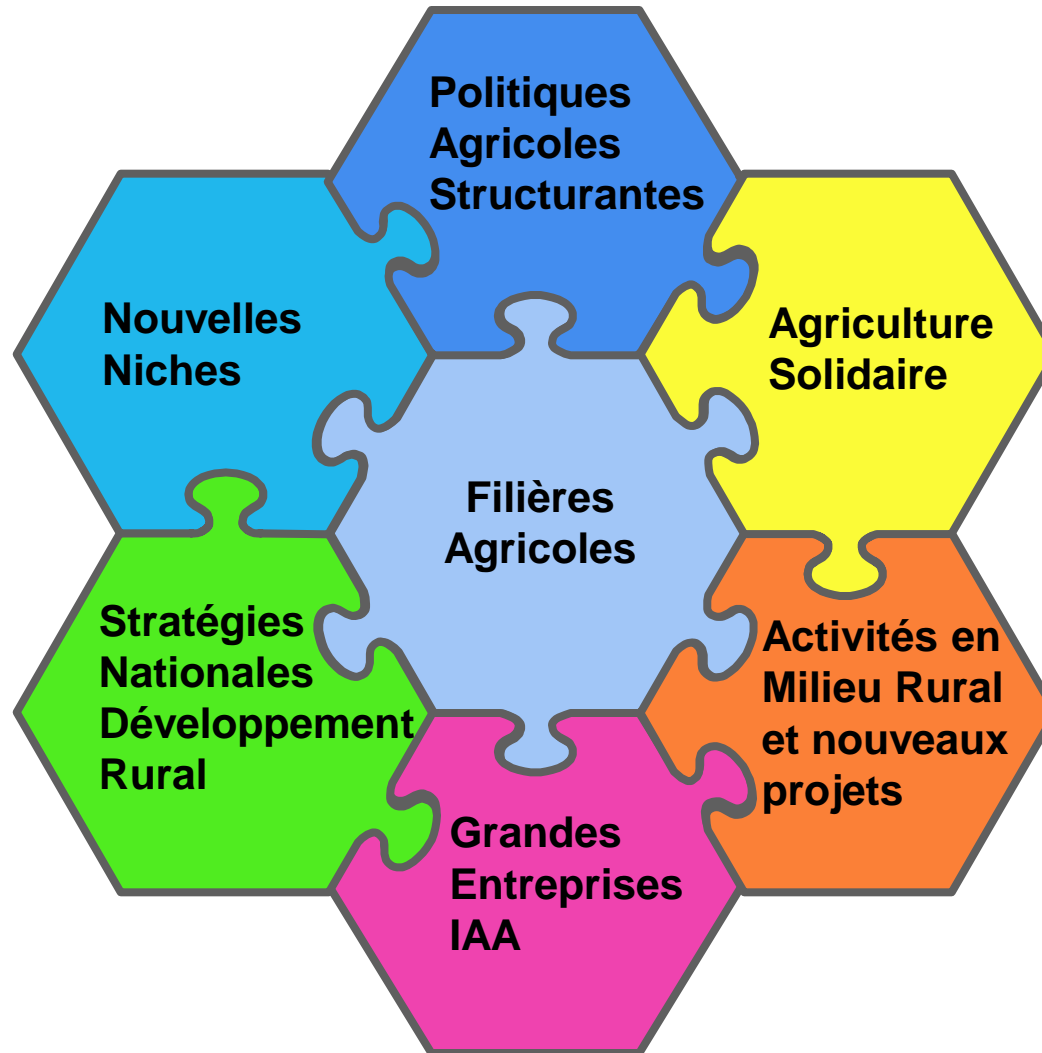
Le financement dans le cadre du Pilier 1

Le financement bancaire classique par le CAM



- Le GCAM s'est engagé à accompagner le Plan Maroc Vert pour la période 2009-2013 par une enveloppe de **20 Milliards** et l'a totalement réalisée;
- Au 31/12/2013, **l'encours des crédits de l'agriculture et du monde rural** s'élève à 34 Milliards DH, soit plus de **55 % de l'encours global** de la banque;
- Nouveau engagement pour une enveloppe de **25 Milliards** pour la période 2014-2018

Soutien à l'Agriculture, à l'Agro-industrie et au Monde Rural



1- Accompagnement des Principales Filières Agricoles dans le cadre du PMV

Objectif

Participation à la réalisation des engagements chiffrés des contrat-programmes

Approche

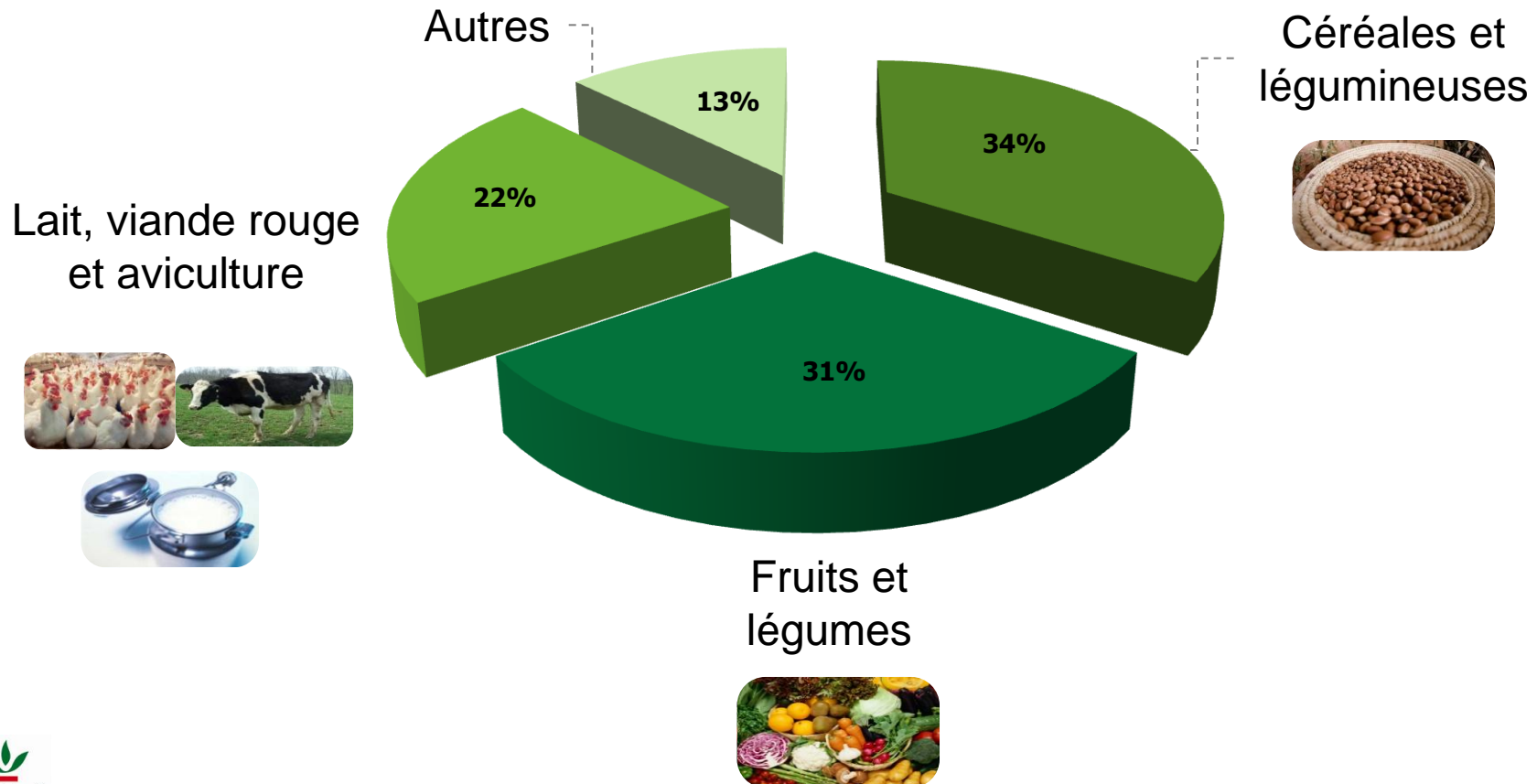
- Suivi des réalisations par filière et par région;
- Evaluation de l'accompagnement PMV (période 2009-2013)
- Actualisation des conventions de partenariat
- Adaptation continue de nos offres
- Communication permanente avec tous les acteurs.

Le financement dans le cadre du Pilier 1

Le financement bancaire classique à travers le CAM

Les fonds du CAM ont été injectés sur l'ensemble des filières agricoles

Répartition par filière



Offre filière de production

Chaîne de valeurs

Acteurs

Céréales et
Légumineuses



Pack
Hoboub

Fruits
et légumes



Pack
Khodar
wa
Fawakih

Viande rouge



Pack
Lohoum

Lait



Pack
Albane

Amont Production Agricole

Agriculteurs - Agrégés- Agrégateur (Nucleus farm)

Semences – produits phytosanitaire-
engrais- Récolte

Pépiniéristes- produits phytosanitaires-
engrais- rajeunissement/extension du
patrimoine arboricole- cultures sous serres,
hors sol, hydroponique-reconversion vers la
filière fruits et légumes

Importateurs de veaux- Engraissement:
cheptel, bâtiments, matériel- alimentation
et santé animales- insémination artificielle

Importation, génisses, Conduite élevage
laitier cheptel, bâtiment, équipements,
Alimentation & santé animales
Insémination artificielle

Aval Stockage-Transformation commercialisation

Agrégateur - Industriel - Distributeur

Unités de stockage- minoterie-semoulerie
Couscousserie -Industries des pâtes
alimentaires - biscuiterie- boulangerie
pâtisserie

Entreposage- conditionnement- emballage-
transformation- plats cuisinés- plats pré-
élaboré- marché national-import export-
grande distribution- logistique de transport
frigorifique

Abattoirs industriels- chevillards- unités de
découpe et de conditionnement-
transformation des viandes: charcuterie,
conserveries, plats cuisinés- import-marché
national- transport frigorifique

Stockage - Centre de collecte de lait-
Transport frigorifique- Transformation, Unités
de transformation du laits -
Commercialisation Marché national,
Import/export,

Offre filière de production

Chaîne de valeurs

Acteurs

Aviculture



**Pack
Dawajine**

Produits de terroir et PAM



**Pack
Laachoub**

Sucre et corps gras



**Pack
Sukar Wa
Zoyoute**

Agriculture biologique



**Pack
Biofilaha**

Amont Production Agricole

Agriculteurs - Agrégés- Agrégateur (Nucleus farm)

Producteurs couvoir/ importateurs de poussins- Provendes,- Equipements avicoles, Santé animale

Facteurs de production : miel, huile d'argan, safran, PAM.....- Cueillette & récolte. Labellisation, traçabilité

Semences – produits phytosanitaire-engrais- Récolte

Agriculture biologique, reconversion vers une Agriculture raisonnée- certification et traçabilité des productions.

Aval Stockage-Transformation commercialisation

Agrégateur - Industriel - Distributeur

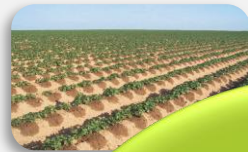
Conditionnement des œufs de consommation- Abattoirs pour la viande blanche, Charcuterie et plats cuisinés- Transport frigorifique- Commercialisation & distribution sur le marché nationale.

Unité se stockage- Unité de conditionnement & emballage, Unité de trituration d'huile d'argan-Unité de fabrication d'huile essentielles à partir de PAM- Commercialisation au niveau national et à l'export

Unités de transformation- huileries- sucreries- margarineries- conditionnement et emballage- import export- transport

Projets de valorisation des productions de l'agriculture biologique, Certification et traçabilité- Commercialisation

L'offre Transverse à toutes les filières



SAQUII



DAYEATI



Mécanisation



**Crédit
Achamil**

Irrigation localisée

- L'agriculture consomme 80% des ressources hydriques avec dominance de l'irrigation gravitaire
- Passer de 154 000 ha à 692 000 ha à l'horizon 2020 soit un investissement de plus de 10 Milliards DH (reconversion et nouveaux projets)
- Encouragement important par des subventions consistantes : 1,33 Md DH en 2012.

Mécanisation

- Sous équipement des exploitations marocaines
6,8 Tracteurs /1000 ha cultivés/en 2012 acquisition 3118 tracteurs
- Subventions décaissées pour le matériel agricole moyenne (2010-2011-2012) = 566 MDH
- Concerne principalement la céréaliculture

Lutte contre morcellement des exploitations

- 1 431 633 exploitations, SAU moyenne 6,1 ha, 6,7 parcelles/ha et SAU par parcelle : 0,9 ha
- Impact direct sur la mécanisation et la productivité
- Moyenne d'âge des agriculteurs

Melkisation

- Modèle et gouvernance des coopératives de la réforme agraire
- Encourager les adhérents à acquérir leur lots individuels
- Un potentiel de 300 000 ha concernant 21 000 adhérents

Reconversion

- Réduction de la SAU dédiée à la céréaliculture :-20 % horizon 2020
- Création d' un cœur céréalier très productif
- Reconversion des superficies à faible rendement vers des cultures plus rentables

Immatriculation Foncière

- Melk et assimilé représente 75% des superficies (individuel immatriculé 12% et immatriculé en indivision 18%)
- Stratégie Conservation Foncière (procédures et communication)
- Protection des droits et accès à un meilleur financement

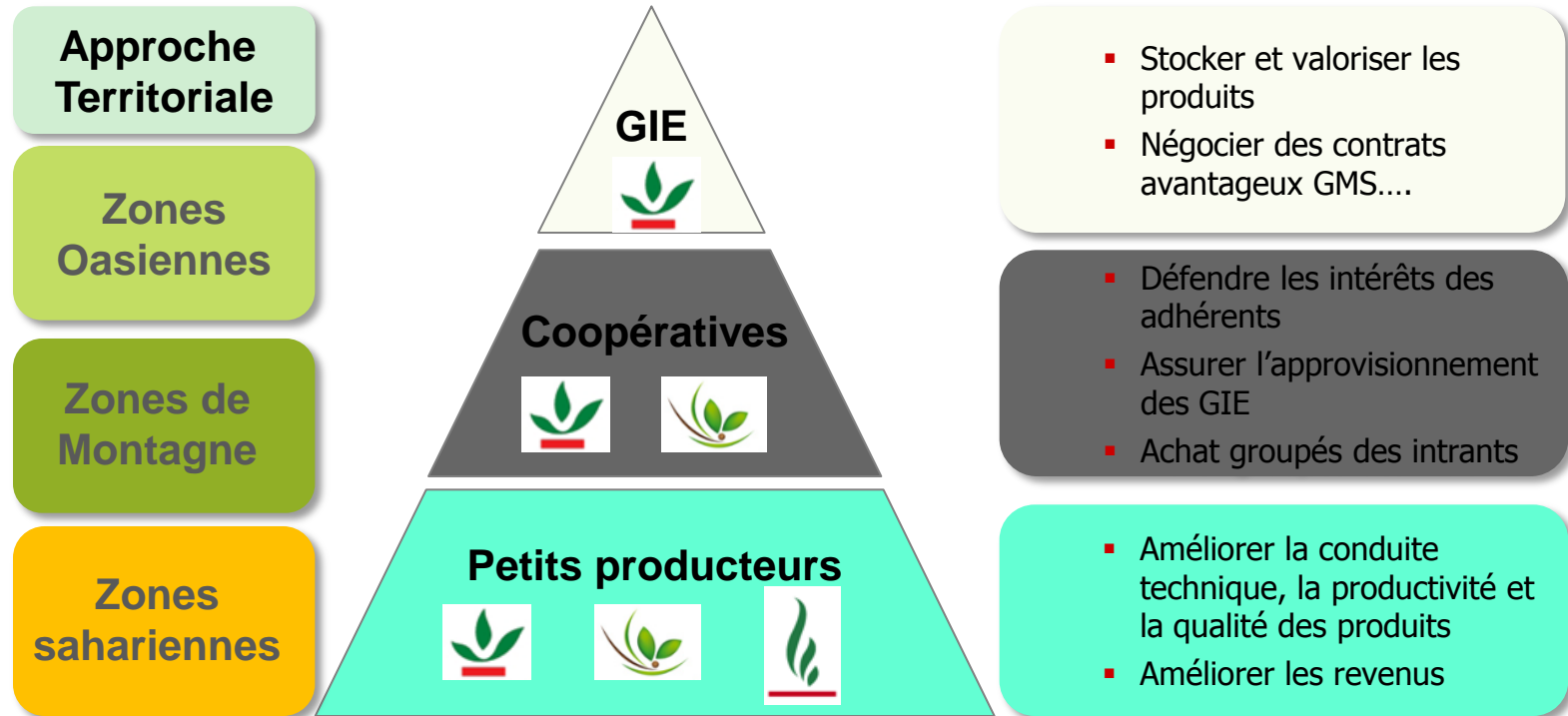
Concession des terrains de l'Etat aux privés

- Meilleure valorisation du patrimoine foncier de l'Etat
- Mobilisation de capitaux privés nationaux et étrangers
- Sauvegarde et développement de l'emploi
- Opération SODEA/SOGETA : concession de 795 projets pour 111 000 ha sur un potentiel 124 000
- Autre Potentiel : terres domaniales 86 000 ha
- Projets modernes et sélectionnés : opportunité de placement de crédits d'Investissements et de fonctionnement Importants

Economie d'Énergie et Énergies Renouvelables

- En agriculture investissements prévus 300 MDHS pour réduire la facture énergétique de 20 %;
- En Agro industrie : investissements prévus de 1 Milliard
- Subvention du Pompage solaire : enveloppe augmentée de 400 MDH à 1 Milliard

3- Financement de l'Agriculture Solidaire



Objectifs:

- Bancarisation des petits producteurs
- Valorisation des productions (qualité et prix) et Amélioration des Revenus
- Organisation structurée des petits agriculteurs (meilleur encadrement)
- Sécurisation des engagements de la Banque par la maitrise des flux financiers

3- Financement de l'Agriculture Solidaire : Tamwil El Fellah



■ Développement et Business Plan:

- Relèvement du plafonds de 100 000 à 200 000 dh.
- Généralisation de la vente du produit TEF dans les CL et les CR
- Décentralisation du pouvoir d'octroi de crédits
- Mise en place d'un système de scoring
- Renforcement du dispositif de risque, recouvrement et contrôle
- Formation (Personnel CAM et nouvelles recrues TEF)

	2013	2014	2015	2016
Nombre d'agences	28	38	40	45
Nombre de clients	40 070	56 000	73 000	100 000
Production (en MDh)	485	900	1 500	2 100
Encours (en MDh)	315	600	950	1 200

3- Financement de l'Agriculture Solidaire : ARDI

■ Développement et Business Plan:

- Bancarisation de la clientèle
- Déploiement de 20 Agences Mobiles
- Assurance Isaaf Assistance
- Cartes prépayées et Transfert d'argent



	2013	2014	2015	2016
Nombre d'antennes	205	213	216	220
Nombre de clients	107 000	120 000	135 000	150 000
Production (en MDh)	231	270	305	340
Encours (en MDh)	233	280	315	350

Plantes Aromatiques et Médicinales (PAM)

- Export : 615 millions Dhs en PAM et 200 millions Dh en huiles essentielles
- Demande mondiale en forte croissance
- 107 coop et 2500 adhérents
- 200 000 ha PAM spontanées dont 10 500 ha en bio

Produits De Terroir (PDT)

- CA : 4 Milliards DHS (2012)
- 500 Coop et 40 000 producteurs
- Territoires larges : Arganiers 738 000 ha
- Produits Phares : Clémentine de Berkane, Caroube, Huile d'Argan, Amande, Rose de Megouna, Cactus, Caprier, Mejhoul, Safran, Miel et Huile d'Olive

Agro fournitures

- Vendeurs d'intrants agricoles: Semences, Engrais et Produits phytos.../Pépinieristes
- Equipementiers : irrigation, mécanisation, serres, unités frigorifiques et autres matériels agricoles...
- Distributeurs des aliments de bétail.

Filière Equine

- 180 000 Chevaux, 126 élevages/5 haras
- SOREC : 400 MDHS/5ans
- Passer d'un PIB de 4,7 Md DH à 7 en 2020
- Segments : Elevage, Sport & loisirs équestres et Infrastructures hippiques

Filière du Tabac

- 2000 Producteurs et 3 300 familles
- 1 300 ha et une production de 1700T
- Revenu/ha : 15000 à 25 000
- Superficie augmentera de 20% par an jsq 2017

Aquaculture

- Stratégie Halieutis horizon 2020 : PIB 22 Md /emplois directs 115 000
- Objectifs : 1,75 millions T en 2020 dont 11% en aquaculture
- 10 000 Ha identifiés en offshore /19 sites
- Régions : Oujda-Mdiq-Nador-EL Jadida-Casa-Loukouss et Dakhla

Agriculture Biologique

- Contrat programme Etat-AMABIO
- 1 million de journées de travail/an
- Horizon 2020 : 40 000 ha et 800 MDH d'export
- 8 régions à fort potentiel : Rabat, Azemmour, Fès, Taza, Béni Mellal, Marrakech, Agadir et Taroudant

5- Accompagnement des Stratégies Nationales de Développement Rural (hors Agriculture)

Artisanat

- 1 610 coopératives, 28 000 adhérents
- Accompagner la stratégie gouvernementale du secteur
- Régions cibles: Marrakech, Fès, Taroudant, Province s du Sud...
- Lancement du produit Hissab Assaniâ Attaklidi

Pêche Artisanale

- 16 000 barques (2012)/22 ports de pêche aménagés
- 122 coopératives, 5000 adhérents
- Lancement du produit Hissab Al Bahri

Tourisme Rural

- Accompagner le projet du Ministère de Tourisme: Programme «
»
- Mobilisation de 3,6 Milliards de Dh d'investissement dont CAM : 600 Millions
- Plusieurs composantes: Accueil et information, hébergement, circuits de découverte du territoire, activités sportives et exploration, boutiques PAM et PDT et supports de commercialisation des produits.

Logement Rural

- maisons en pisé ou en pierre (71 %), en dur (17%), modernes (6%).
- Développement des Douars et des petites localités
- Encouragement des promoteurs Publics et Privés par L'Etat à travers la concession de terrains à prix très compétitifs

6- Conquête des activités existantes et des nouveaux projets en milieu rural

Jeunes Lauréats Enseignement Agricole

- Encourager les jeunes diplômés en agriculture à s'installer pour leur propre compte : Projets individuels ou collectifs ;
- Projets partiellement sécurisés par la connaissance et la maîtrise des activités

Conseils et Services

- Bureaux d'étude et laboratoires d'analyses / Divers Ateliers
- Conseillers Agricoles Privés (Projet ONCA)
- Bureaux de Labellisation et de Certification
- Etablissements scolaires privés

Commerces

- Une grande diversité des commerces
- Besoins de fonctionnement
- Hissab Attajir

Professions Libérales

- Vétérinaires, médecins, dentistes et pharmaciens, laboratoires d'analyses médicales
- Hissab Al mihani

Salariés

- Collectivités locales rurales, Autorités locales et Education Nationale
- Salariés des coopératives, GIE, Unités IAA, grandes exploitations agricoles....

7- Promotion des CHAMPIONS Régionaux du secteur de l'Agro-industrie (IAA)

Approche

- Sélection des Meilleurs par secteur et prise de contact
- Diagnostic technico-financier et évaluation des potentialités
- Elaboration d'un planning d'accompagnement financier et non financier
- Conventions de Partenariat incluant les producteurs contractuels (Cross selling entre filiales du Groupe)
- Accompagnement à l'international

Accompagnement des jeunes en milieu rural

- **Jeunes lauréats de l'enseignement agricole**
- **Autres jeunes entrepreneurs ruraux**

Objectif

- Encourager les jeunes diplômés de l'enseignement agricole à concrétiser leurs projets d'investissement dans les secteurs de l'agriculture, de l'agro-industrie et de la foresterie.

Projets à financer

Création ou extension d'entreprises à vocation agricole, forestière, agro-industrielle ou para-agricole (Laboratoires d'analyses du sol, vente des intrants et/ou matériels agricoles, travaux à façon et conseil) destinés aux jeunes lauréats des écoles de l'enseignement agricole

- Techniciens toutes spécialités
- Ingénieurs toutes spécialités
- Docteurs vétérinaires

Dont l'âge à la date du dépôt de la demande des prêts ne dépasse pas 45 ans.

Projets finançables :

Le projet doit être en adéquation avec la formation et l'expérience du promoteur :

Projet porté par un ou deux lauréats

Projet porté par un lauréat en association avec un professionnel reconnu par le CAM dans le domaine financé

Objets finançables :

Programme d'investissement

Lignes de fonctionnement.

Quotité de financement

- Jusqu'à **95% du coût du projet** avec un plafond de **1 million** de dirhams pour les projets individuels et **2 millions** de dirhams pour le groupement de 2 personnes.
- Préfinancement des subventions.

Durée : Jusqu'à 15 ans

Différé d'amortissement du capital

Total ou partiel jusqu'à 6 ans en fonction de la nature du projet

Condition

Se faire assister par un conseiller agréé par le Ministère de l'Agriculture

Garanties

- Garanties usuelles
- Aval de la CCG à hauteur de 70% moyennant le produit Damane Express
- Toute autre garantie jugée nécessaire par le comité compétent

Taux

- Court terme : 5%
- Moyen terme : 5.5%
- Long terme : au cas par cas selon la nature du projet (7%)

Objectif

Financement des projets de création ou d'extension des très petites entreprises (TPE) de services, de valorisation ou de commerce en milieu rural, à l'exclusion des exploitations agricoles, de l'immobilier et de la pêche.

Projets à financer

- Agrofournitures (engrais, semences, phytosanitaires, matériels et équipements...);
- Ateliers de réparation et de maintenance ;
- Travaux à façon ;
- Epiceries, drogueries, grossistes, détaillants... ;
- Stockage, Transports, conditionnement et emballage;
- Energie renouvelable ;
- Crèches, écoles privés, Auto-écoles ;
- Restaurants, cafés, cybercafés, gîtes touristiques, tables paysannes... ;
- Autres projets à vocation para-agricole et non agricole en milieu rural.

Projets finançables

Projet TPE rurale porté par un ou deux jeunes ruraux

Projet porté TPE rurale par un jeune rural en association avec un professionnel reconnu par le CAM dans le domaine financé

Objets finançables

Programme d'investissement

Lignes de fonctionnement.

Quotité de financement

- Jusqu'à **90% du coût du projet** avec un plafond de 1 million de dirhams pour les projets individuels et 2 millions de dirhams pour le groupement de 2 personnes.

Durée : Jusqu'à 10 ans

Différé d'amortissement du capital

Total ou partiel jusqu'à 2 ans en fonction de la nature du projet

Condition

Se faire assister par un conseiller agréé

Garanties

- Garanties usuelles
- Aval de la CCG à hauteur de 70% moyennant le produit Damane Express
- Toute autre garantie jugée nécessaire par le comité compétent

Taux d'intérêt

- Court terme : 6% (durée \leq 12 mois)
- Moyen terme : 7% (2 ans < durée \leq 7 ans)
- Long terme : 8% (7 ans < durée \leq 10 ans)

Caractéristiques de l'aval de la Caisse Centrale de Garantie CCG : DAMANE Express

Bénéficiaires	<ul style="list-style-type: none"> • Entreprises de droit marocain ; • Ayant pour objet ou activité la production de biens et/ou de services.
Secteurs concernés	<ul style="list-style-type: none"> • Tous les secteurs d'activité à l'exclusion de la promotion immobilière et de la pêche hauturière ;
Durée de garantie court terme	<ul style="list-style-type: none"> • 18 mois à compter de la date de la dernière notification
Quotité de garantie	<ul style="list-style-type: none"> • 70 % du crédit en principal
Coût de la garantie	<ul style="list-style-type: none"> • Calculé sur le montant du crédit, avec un minimum de 500 DH (HT): <ul style="list-style-type: none"> ○ Crédits à court terme (= 12 mois) : 0,5 % à l'émission de la garantie et à chaque renouvellement ; ○ Crédits à moyen et long termes (>12 mois) : 1,5 % flat.

Conclusion

- Bonne Formation technique;
- Apport des stages;
- Connaissance de l'environnement des affaires;
- Esprit d'entrepreneuriat;
- Dispositif d'accompagnement non financier;
- Encadrement par des acteurs privés et Institutionnels;
- Intégration dans une chaine de valeur;
- Montage des dossiers;
- Offre bancaire Adéquate;
- Accompagnement après la réalisation pendant 3 ans;
- Evaluation.

MERCI POUR VOTRE ATTENTION