



Construction sociale de l'offre de formation à la lumière du dispositif

AFOP(Appui à la Formation Professionnelle)

Démarches et outils

Résultats

- Pierre-Blaise ANGO -
 - Cameroun



Plan de l'exposé

1. Localisation de l'expérience
2. Rappels des principes de la demande de formation
3. Etat des lieux
4. Construction de l'offre de formation:
Démarches et outils



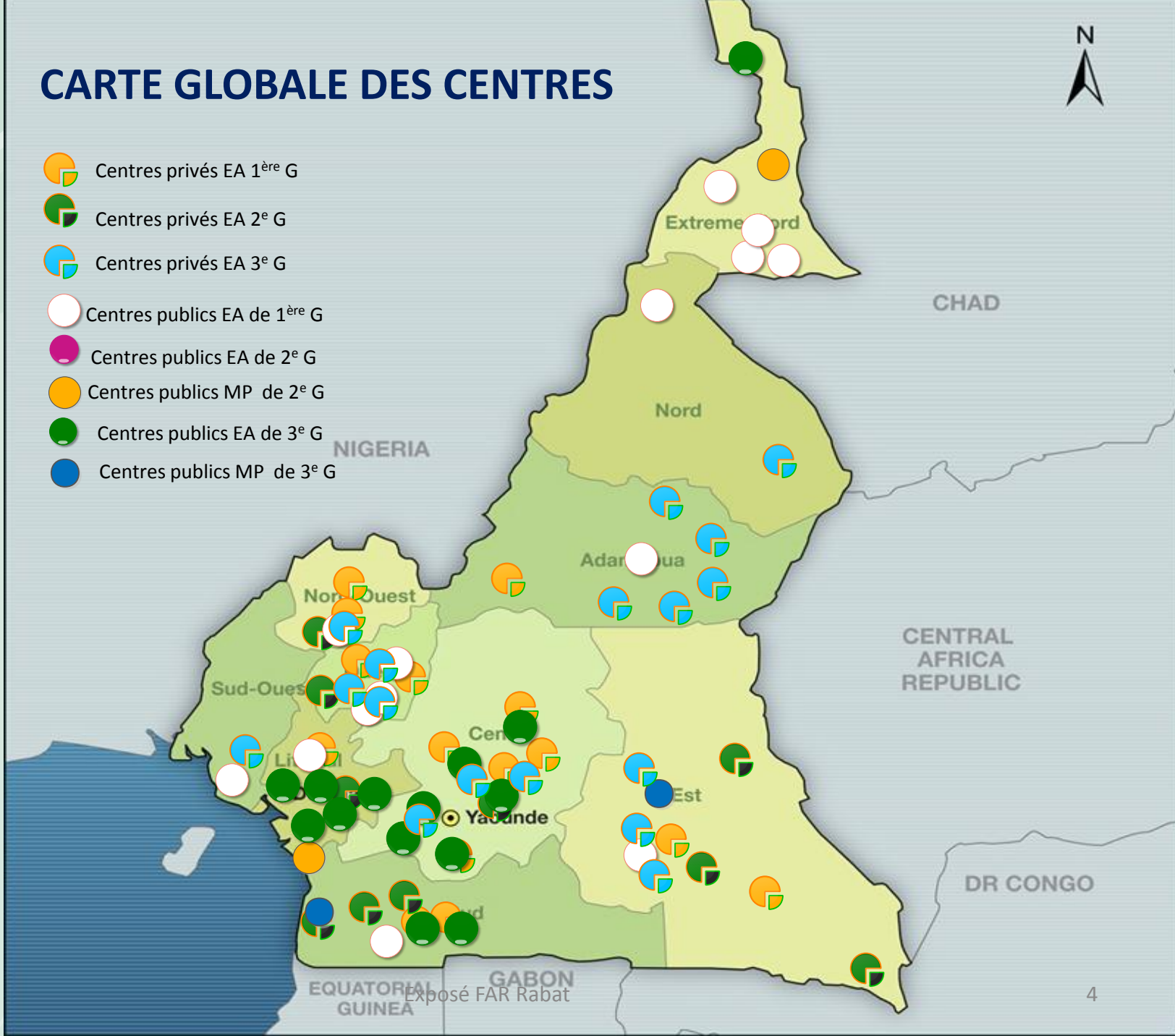
Localisation de l'expérience

- En Afrique subsaharienne
- Afrique Centrale

CARTE GLOBALE DES CENTRES



-  Centres privés EA 1^{ère} G
-  Centres privés EA 2^e G
-  Centres privés EA 3^e G
-  Centres publics EA de 1^{ère} G
-  Centres publics EA de 2^e G
-  Centres publics MP de 2^e G
-  Centres publics EA de 3^e G
-  Centres publics MP de 3^e G

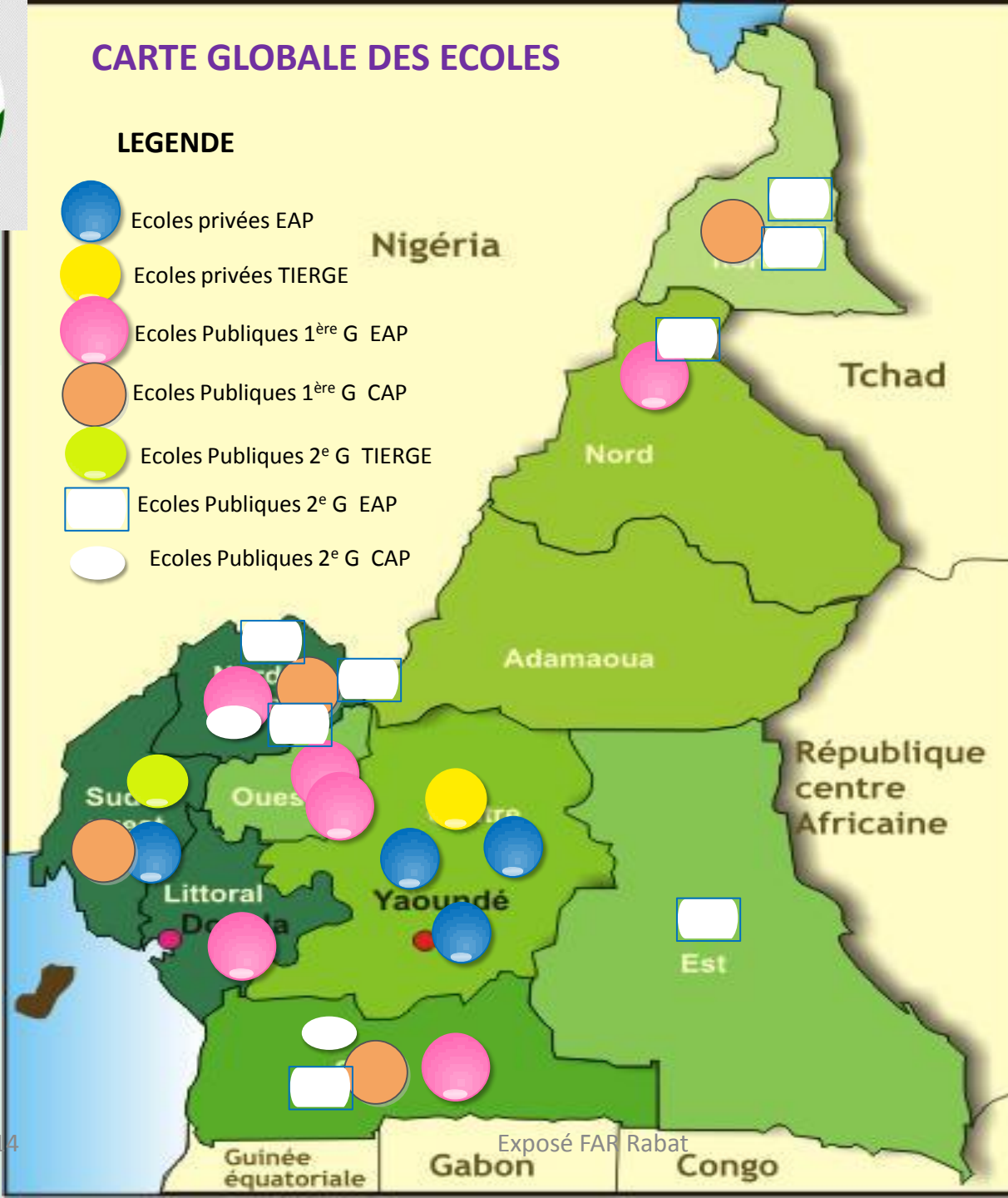




CARTE GLOBALE DES ECOLES

LEGENDE

-  Ecoles privées EAP
-  Ecoles privées TIERGE
-  Ecoles Publiques 1^{ère} G EAP
-  Ecoles Publiques 1^{ère} G CAP
-  Ecoles Publiques 2^e G TIERGE
-  Ecoles Publiques 2^e G EAP
-  Ecoles Publiques 2^e G CAP



Rappels des principes de la demande de formation

- Deux types de demandes
 - formation initiale
 - Formation continue
- Origine
 - individus/Familles
 - Actifs/Entreprises
 - Société à travers les politiques éducatives





Principes de la demande de formation(suite)

1. Principe de la demande sociale avec pour déterminants les préférences des individus/familles
2. Le principe du besoin de main d'œuvre: demande économique (entreprises)
3. Le principe du taux de rendement social (au-delà des gains privés pour intégrer les externalités)

Etat des lieux

Existence de plusieurs formes d'agricultures

1. Agricultures familiales: plurielle entrée systémique avec plusieurs composantes

90% de la production agricole

1. Agriculture moderne avec très souvent une entrée filières agricoles(10%)





Etat des lieux (suite)

Défis liés aux 2 formes d'agriculture

Agricultures familiales

- Mutation progressives au plan technique
- Rentabilité
- Préservation de l'environnement
- Attractivité

Agriculture dite moderne

- Adaptabilité
- Contextualisation au plan technique et économique
- Préservation de l'environnement



Etat des lieux (suite)

Caractérisation de la demande sociale

- taux de chômage élargi environ 13%.
- sous-emploi avec un taux de 75,8%.
- Important secteur informel qui emploie environ 90% de la population active occupée 53,0% dans le secteur informel agricole.
- Population rurale vieillissante avec un taux d'urbanisation qui est passé de 37,9 % à 48,8 % de 1987 à 2005.



Etat des lieux(suite)

- Handicap majeur par rapport aux préférences des jeunes et leur famille
 - Métiers agricoles non attractifs
 - Pour les parents= un aveu d'échec



Etat des lieux(suite)

Caractérisation de la demande économique

- 60 000 jeunes à installer annuellement pour renouveler la main d'œuvre agricole
- La structure du marché du travail camerounais dominé par le secteur primaire devant celui des services et de l'industrie
- L'unité économique (réceptacle du jeune formé) n'est pas une entreprise existante mais une exploitation à créer ou à améliorer



Etat des lieux(suite)

Handicaps majeurs

- Inexistence des référentiels technico économiques avérés pour adresser les différents systèmes d'exploitation
- Financement agricole inapproprié
- Politiques agricoles non définies



Etat des lieux(suite)

Prospective selon le Document de Stratégie pour la Croissance et l'Emploi (cadrage politique)

1. ramener le sous-emploi de 75,8% à moins de 50% en 2020
2. porter la croissance à 5,5% en moyenne par an dans la période 2010-2020,



Construction de l'offre de formation: Démarches et outils

- Nature de la formation

Développement de la formation professionnelle (métiers agricoles) avec 2 parcours:

1. Initiale
2. continue



Construction de l'offre de formation: Démarches et outils: 10 étapes majeures en formation initiale

1- Mobilisation des acteurs du territoire

Catégories concernées

- Maires,
- Autorités traditionnelles,
- Autorités religieuses,
- Représentant d'organisation des producteurs,
- Représentant des communautés villageoises de développement,
- Référent professionnel,
- Opérateurs économiques,
- Institutions financières





Construction de l'offre de formation: Démarches et outils

2- Développement des partenariats avec :

- Des interprofessions,
- Des projets et programmes de développement rural,
- Des institutions universitaires,
- Des ONG,
- Des Etablissements privés de formation,
- Des communes,
- Des communautés villageoises.



Construction de l'offre de formation: Démarches et outils

3) La cogestion et co-animation des structures de formation avec

- La co-construction des contenus de formation
- La co-animation des formations
- La co-validation des projets de centre et des projets d'établissement
- La co-validation des projets d'insertion professionnelle des jeunes formés
- Le cofinancement des projets d'insertion professionnelle des jeunes formés



Construction de l'offre de formation: Démarches et outils

4) Définir les métiers et construire l'offre

4.1: Métiers de production

- Exploitant agricole
- Entrepreneur agropastoral
- Maître pêcheur

agriculteur, producteur, artisan





Construction de l'offre de formation: Démarches et outils

4.2. Métiers de service public = Evolution des anciens parcours

- Métiers d'accompagnement de la production et du développement rural: CAP, TIEGE
- Métiers de formation: Moniteurs de centre
- Métiers de la chaîne de valeurs (en cours)



04/12/2014



Exposé FAR Rabat

20



formation: Démarches et outils

- 5- Ecriture des référentiels de métiers
- 6- Conduite des diagnostics jeunes dans les territoires des structures de formation
- 7- Organisation des concours: « dessine moi ton agriculture de demain »
- 8- Accompagnement des jeunes à l'élaboration des projets d'insertion parallèlement à leur formation avec un accent particulier sur l'analyse des dimensions techniques, économiques, sociales, environnementales et financières (analyse globale) d'une exploitation



formation: Démarches et outils

9- Prise en compte de la demande sociale

- Entrée territoire d'insertion et non entreprise
- Implication des acteurs du territoire dans l'analyse du travail et de l'emploi
- Introduction d'un champ de compétence « socio culturel et citoyenneté »
- Evaluation dimension sociale du projet d'insertion
- Evaluation dimension environnementale du projet d'insertion



formation: Démarches et outils

10- **Prise en compte de la demande économique**

- Autonomisation et responsabilisation du PP
Champs de compétence y relatifs (Conduite des productions animales et végétales)
- Evaluation économique et financière du projet
Champs de compétence concernés (Gestion stratégique, transformation) commercialisation,



formation: Démarches et outils: 5 étapes en formation continue

Construction de la demande et de l'offre de formation avec les producteurs en activité

1- Diagnostic agraire

2- Caractérisation des exploitations à partir d'une analyse globale des exploitations (typologie)

3- Identification des préoccupations des producteurs,

4- Recherche coactive des solutions,

5- Elaboration des plans de formation



**JE VOUS REMERCIE POUR
VOTRE ATTENTION**

Pierre Blaise ANGO,
Le Coordonnateur National