



SÉMINAIRE DE RABAT – RÉSEAU FAR 12-15 NOVEMBRE 2014

Atelier 1.1 : Démarches et outils pour construire une offre de formation en réponse à la demande économique et sociale

Un partenariat pour construire une offre de formation initiale au métier d'agriculteur à Madagascar

Séminaire de rabat – Réseau far
12-15 Novembre 2014

- Atelier 1.1 : Démarches et outils pour construire une offre de formation en réponse à la demande économique et sociale

Plan de l'intervention

En introduction : éléments de contexte

1. Trois partenaires dans l'action
2. Les étapes de la construction de l'offre de formation
3. Les spécificités d'une offre pédagogique adaptée aux besoins des paysans
4. Enseignements et perspectives

En introduction : éléments de contexte

Présentation de Madagascar

22 millions d'habitants

75% de la population en milieu rural

Agriculture = 80% de la population active



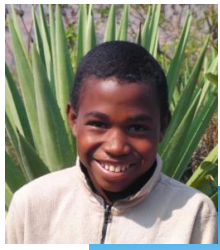
En introduction : éléments de contexte

Origine de la demande

Une agriculture familiale vivrière à faible productivité

Une formation agricole quasi-inexistante

L'OP Fifata décide de créer des collèges agricoles



Ambondromisotra



Befandriana



Bezezika



Ambalavao



Fekama

4 collèges agricoles pour former une nouvelle génération d'agriculteurs: professionnels et acteurs de leurs territoires

En 2014 :
 - 300 élèves en formation
 - 400 jeunes ayant achevé leur cursus complet et qui mettent en œuvre leur projet !

1. Trois acteurs partenaires pour l'action



FIFATA

L'expression d'un
besoin

1. Trois acteurs partenaires pour l'action FIFATA

✓ L'organisation

- Organisation professionnelle agricole créée en 1989
- Représentation et défense des intérêts paysans
- Défense d'une agriculture familiale, professionnelle et compétitive

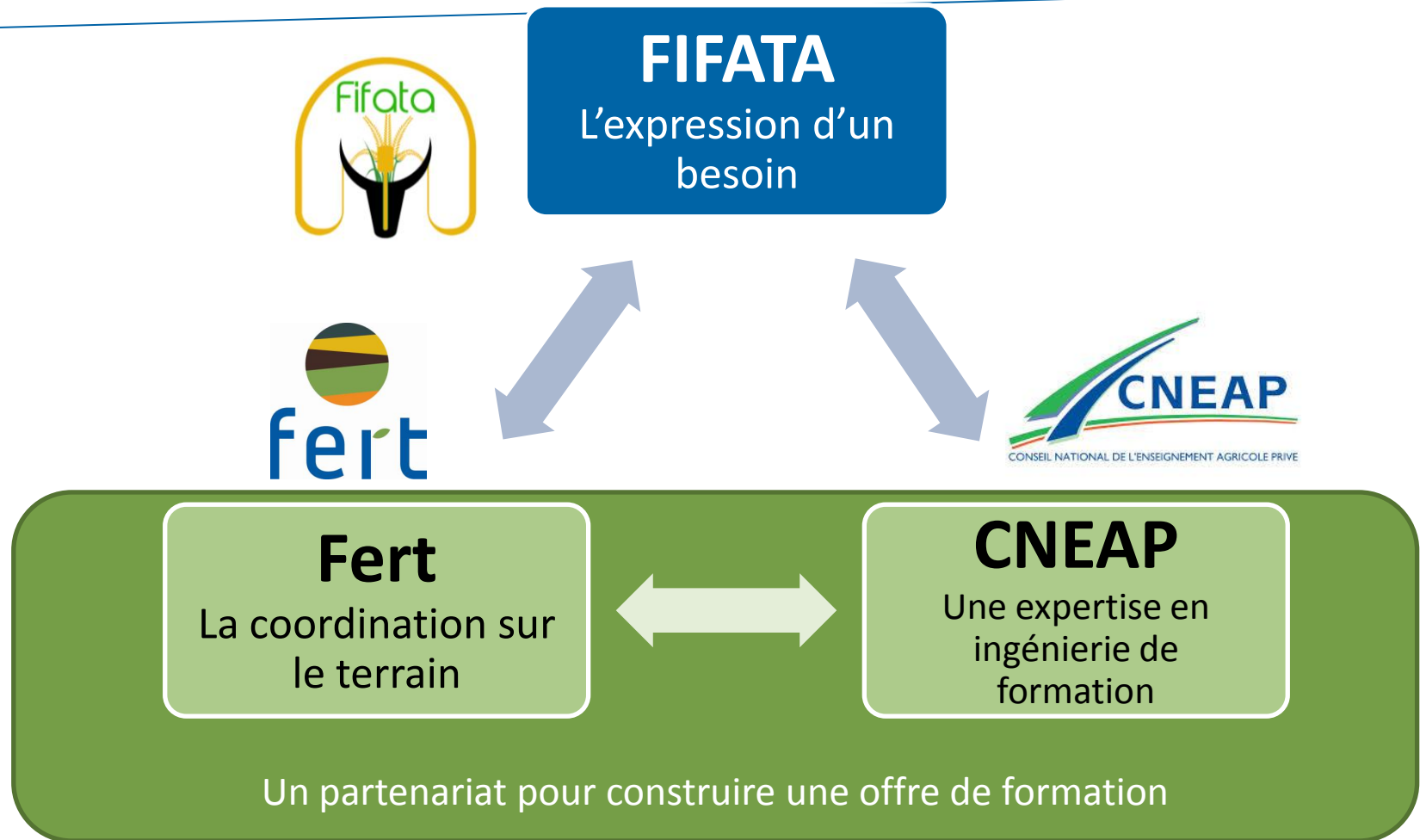
✓ La demande

- Former la relève des exploitations agricoles ; Former la relève des responsables de ses organisations membres ; Mener une action pilote

✓ Dès lors, une gouvernance originale

- Comités paysans à l'échelle locale
- Comités paysans et fédération des collèges (la Fekama, constituée en 2014) à l'échelle nationale

1. Trois acteurs partenaires pour l'action



1. Trois acteurs partenaires pour l'action

Le partenariat Fert-CNEAP

✓ Fert

- Association de coopération internationale spécialisée dans le développement rural (créée en 1981)

✓ Le CNEAP

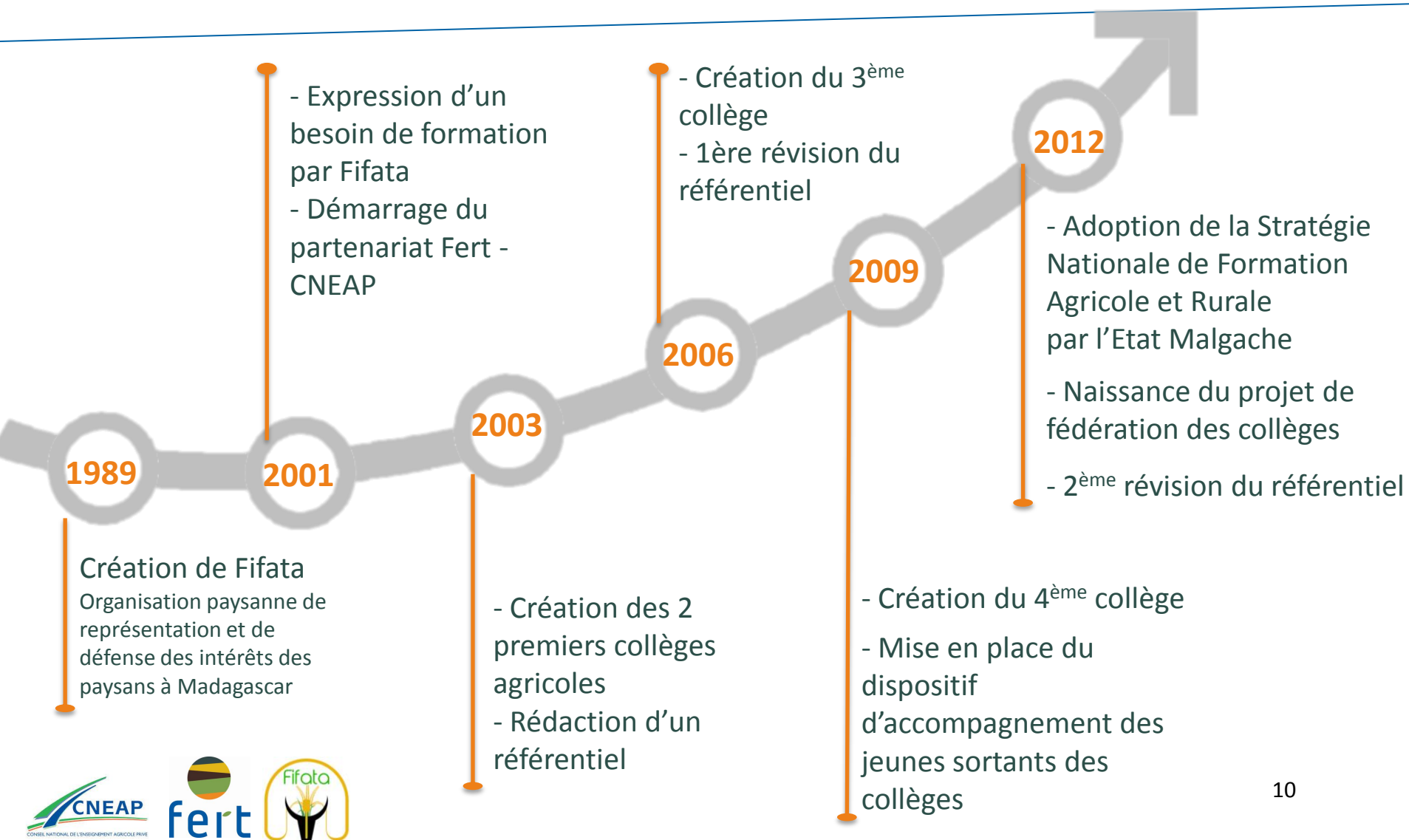
- Réseau d'établissements d'enseignement agricole privé en France

✓ Signature du partenariat technique en 2002

- Renouvellement en 2006 puis 2010
- Deux partenaires aux compétences complémentaires !

2. La construction d'une offre de formation

Vue d'ensemble



2003 – 2006 : vers la définition d'une offre de formation, le premier référentiel

- ✓ **2003 : mission conjointe d'un expert du CNEAP et d'un ingénieur agronome malgache pour l'écriture d'un premier référentiel de base**

- ✓ **2004 : premiers ajustements après un an**
 - Responsabilisation des élèves
 - Exploitations agricoles pédagogiques
 - Redéfinition des objectifs
 - ...

2006-2012: pour un meilleur investissement de l'équipe pédagogique

✓ 2006: passage à un référentiel de 3 ans

- Simplification du référentiel pour le rendre plus pratique pour les formateurs + formateurs plus autonomes
- Vers un enseignement le plus appliqué possible
- Spécialisation par année et spécialisation des formateurs par thématique

✓ 2008-2010 : des missions thématiques

2012 à ce jour : un référentiel plus global

✓ 2012 : refonte du référentiel

- Refonte totale du ruban pédagogique : fin des années de spécialisation, vers une approche plus globale des activités d'une exploitation
- Introduction de deux nouveaux modules : agro-écologie et gestion post-récolte
- Organisation de la progression dans l'accompagnement des élèves au montage de projet

3. Les spécificités de l'offre de formation

Un référentiel de formation « commun » avec des spécificités locales

- Un référentiel professionnel avec 7 objectifs
- Un référentiel de formation



Un contenu de formation « adapté » aux besoins exprimés par FIFATA

- Une attention particulière pour favoriser l'engagement
- L'apprentissage par la pratique
- La place des enseignements généraux



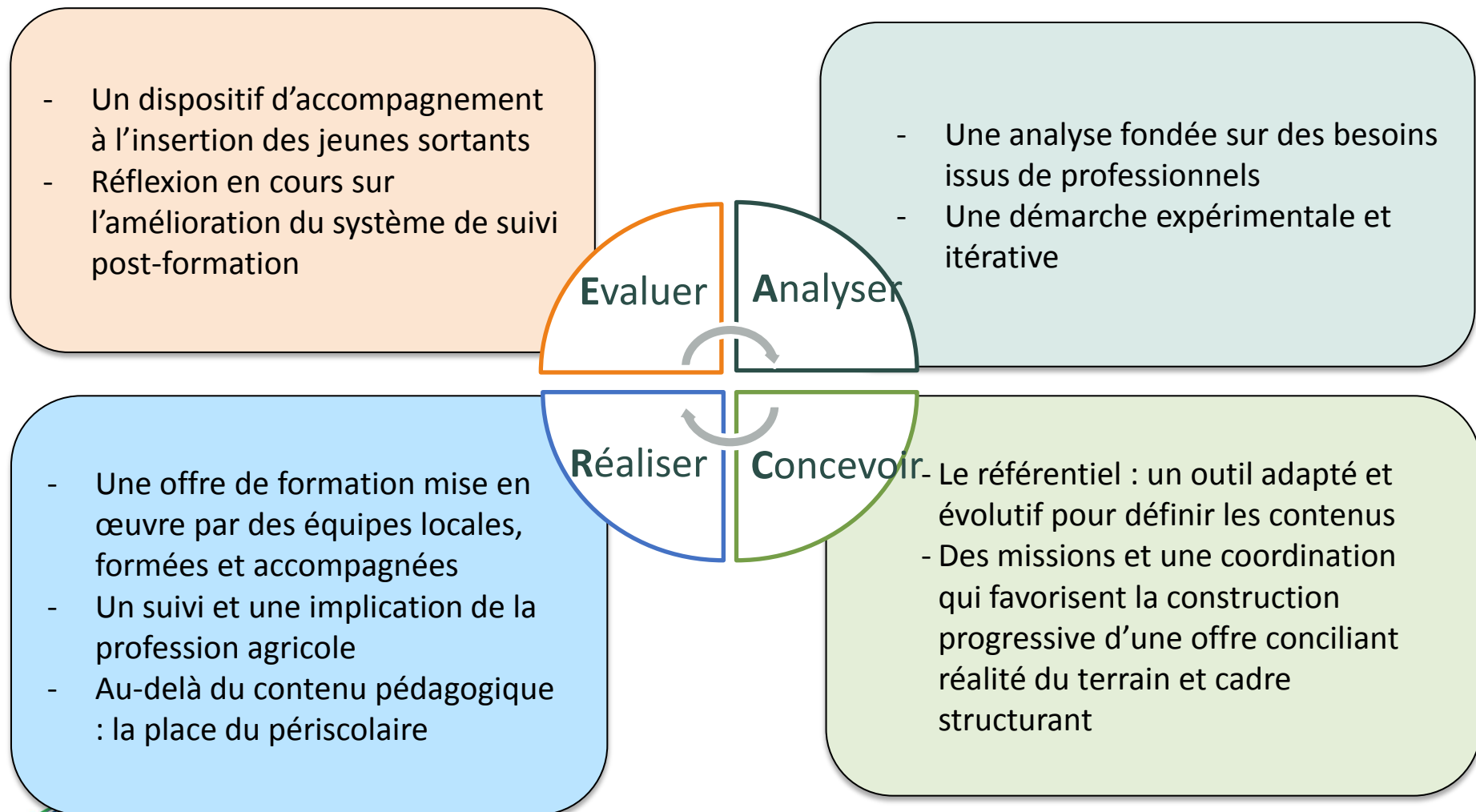
L'accompagnement et la formation des équipes pédagogiques

- Des missions d'expertise
- La formation de formateurs
- L'animation de regroupement pédagogique
- La mise en réseau



4. Enseignements et enjeux

Quelle démarche d'ingénierie de formation ?



4. Enseignements et enjeux

Perspectives à venir

L'autonomisation du réseau des collègues

Création d'une fédération « FeKaMa » en charge de la coordination entre les collègues

Institutionnalisation et accompagnement vers l'autonomie de gestion

La participation à la rénovation de la SNFAR

Implication de la FeKaMa et de FIFATA dans les réflexions sur la stratégie nationale de formation à Madagascar

La réciprocité du partenariat Fert - CNEAP

Mise en place d'une action d'EAD en France : animation d'un réseau de correspondants régionaux dans les lycées agricoles



MERCI DE VOTRE ATTENTION !

Marie-Christine DALE – CNEAP : marie-christine.dale@cneap.fr

Amandine SCHLUR – Fert : a.schlur@fert.fr



Les grandes lignes du référentiel professionnel

Etre un professionnel performant

1. Maîtriser les techniques de production et de transformation

2. Gérer son exploitation

3. Comprendre les enjeux socio-économiques

4. Faire évoluer son exploitation par des projets innovants

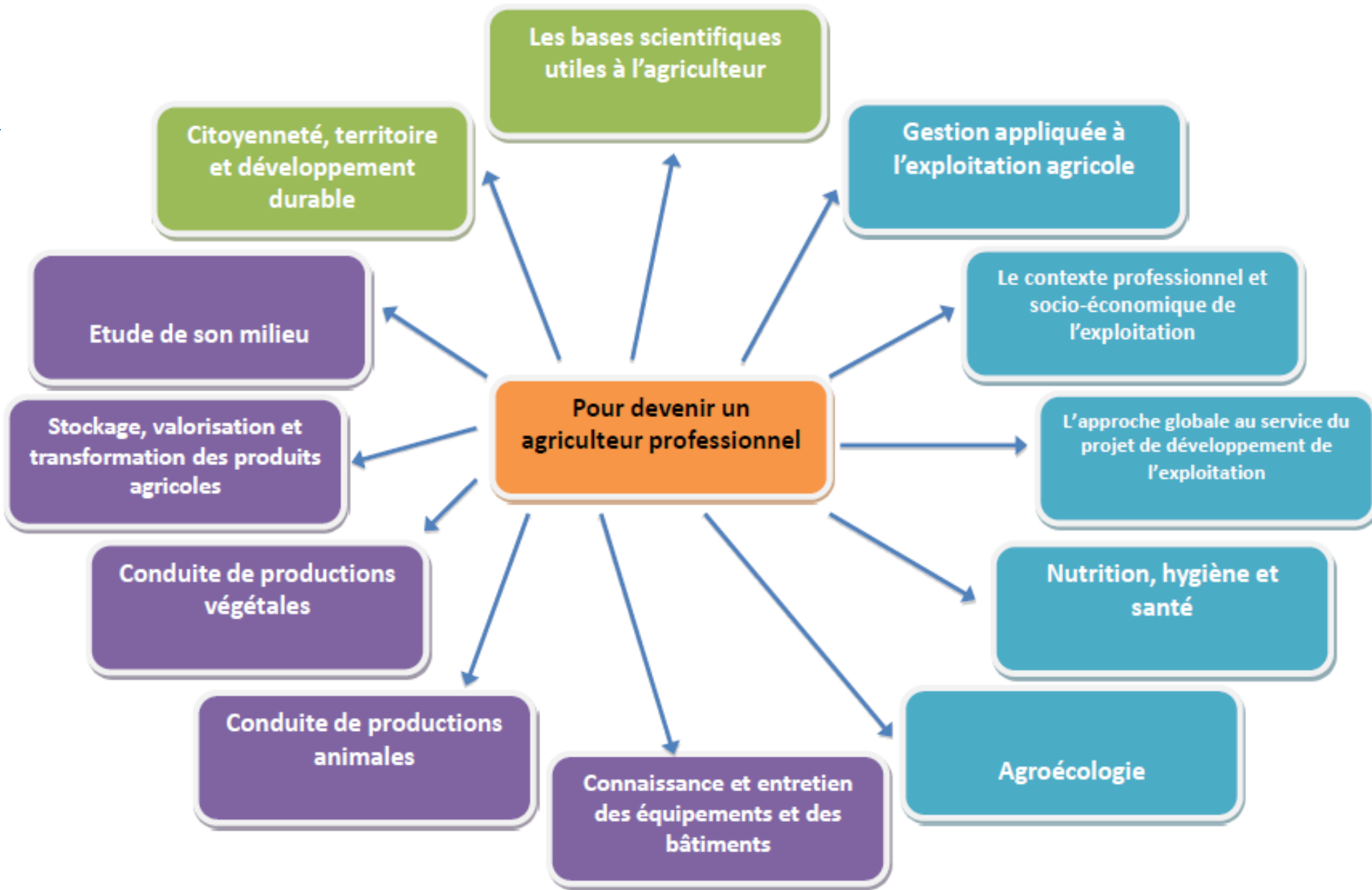
Etre acteur dans son territoire

5. Respecter l'environnement de son territoire

6. S'impliquer dans une organisation professionnelle agricole

7. S'engager dans sa commune, sa région

Le référentiel de formation



Le référentiel de formation

Illustration



Module S3 – L’approche globale au service du projet d’innovation et de développement de l’exploitation

Disciplines	Horaires
Toutes disciplines nécessaires à la construction d’un projet	162 h

A - Présentation du module

Ce module vise à faire acquérir à l’élève l’approche de l’exploitation prise comme un système en relation avec son environnement et la démarche nécessaire à l’analyse d’un développement ou d’une innovation. Pour orienter durablement les productions de son exploitation, il ne suffit pas d’être performant techniquement mais il faut aussi comprendre les enjeux de la commercialisation, ce qui ouvre à l’environnement de l’exploitation.

B - Recommandations pédagogiques

Le module S3 apporte les bases de la méthodologie de l’approche systémique. Il conviendra d’étudier un cas concret sur une exploitation située à proximité du collège afin que l’élève puisse s’initier à la démarche qu’il devra conduire sur sa propre exploitation.

Ce module servira de base pour le suivi des périodes de stage du jeune.

L’élève pourrait suivre la démarche suivante pour la réussite de son projet:

- Faire le point sur l’état actuel de l’exploitation familiale (approche globale de l’exploitation, atouts et contraintes, liens avec l’extérieur, résultats financiers)
- Repérage d’une voie d’amélioration de la suffisance alimentaire et/ou de revenus complémentaires

- Définition du projet, étude financière, retombées économiques
- Programmation de la mise en œuvre du projet

L’enseignement du module S3 sera organisé de la façon suivante :

	1 ^{ère} année	2 ^{ème} année	3 ^{ème} année	Total
Objectif 1 : Poser un diagnostic	22 h			22 h
Objectif 2 : Proposer un projet d’amélioration, d’innovation		42 h		42 h
Objectif 3 : Analyser la faisabilité du projet			98 h	98 h
Total	22 h	42 h	98 h	162 h

La soutenance du projet se fera devant un jury comprenant notamment des professionnels.

