



Etude d'impact de la formation et de l'accompagnement des sortants des collèges agricoles Fekama

Binôme de stagiaires :
- Université Athénée Saint Joseph Antsirabe
- IRC Montpellier SupAgro





Programme



- Les collèges agricoles et le dispositif post-formation
- Méthodologie
- Résultats :
 - Profil des jeunes sortants rencontrés
 - Trajectoire des jeunes sortants et rôle du collège
 - Impacts du collège sur les jeunes, leur famille et la société
- Conclusions et réflexions





Les collèges agricoles et l'accompagnement post-formation





Vision de Fifata



- Former la relève des exploitations familiales agricoles



Installation durable des jeunes en agriculture familiale

Lutte contre le chômage et l'exode rural

Sécurité alimentaire

- Former la relève des responsables dans ses structures



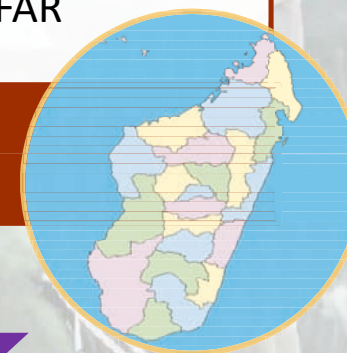
Transformation de l'agriculture familiale :

Structuration du monde paysan

Insertion sociale de la nouvelle génération d'agriculteurs

Innovations techniques

- Mener une action pilote pour alimenter la réflexion sur la mise en place d'une politique nationale FAR



Contribution à la politique FAR, installation jeune agriculteurs

Changement d'échelle



Historique

Déploiement progressif des actions

Renforcement des actions et des compétences

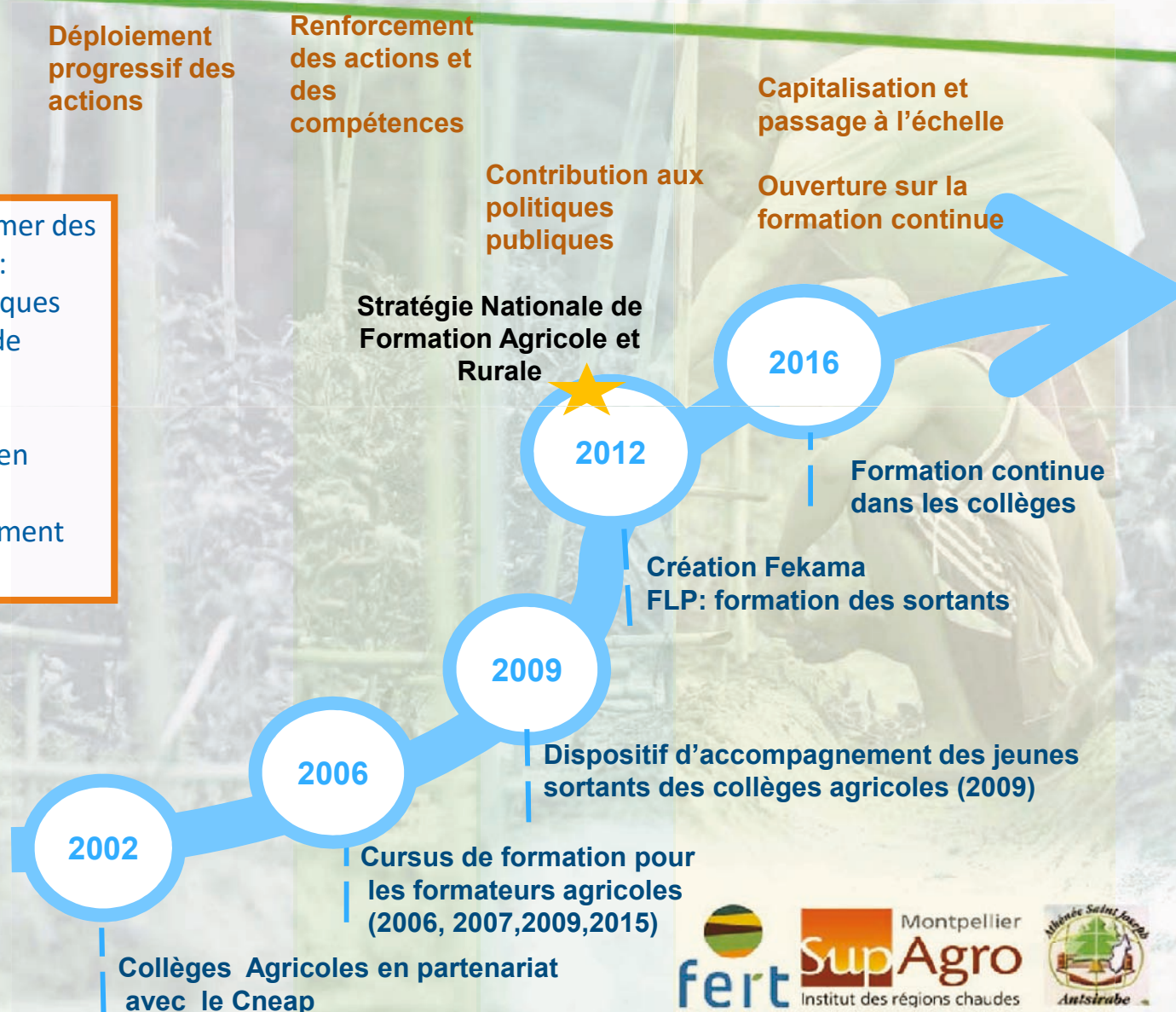
Capitalisation et passage à l'échelle

Contribution aux politiques publiques

Ouverture sur la formation continue

Des collèges agricoles, pour former des jeunes agriculteurs capables de :

- Mettre en œuvre des techniques améliorées, respectueuses de l'environnement et économiquement rentables
- Gérer leur exploitation et bien vivre de leur métier
- S'investir pour le développement de leur territoire





Les collèges agricoles



Fils/filles de paysans
de 14-18 ans
Niveau 6^{ème}-3^{ème}

Suivi-
accompagnement
par la Fekama

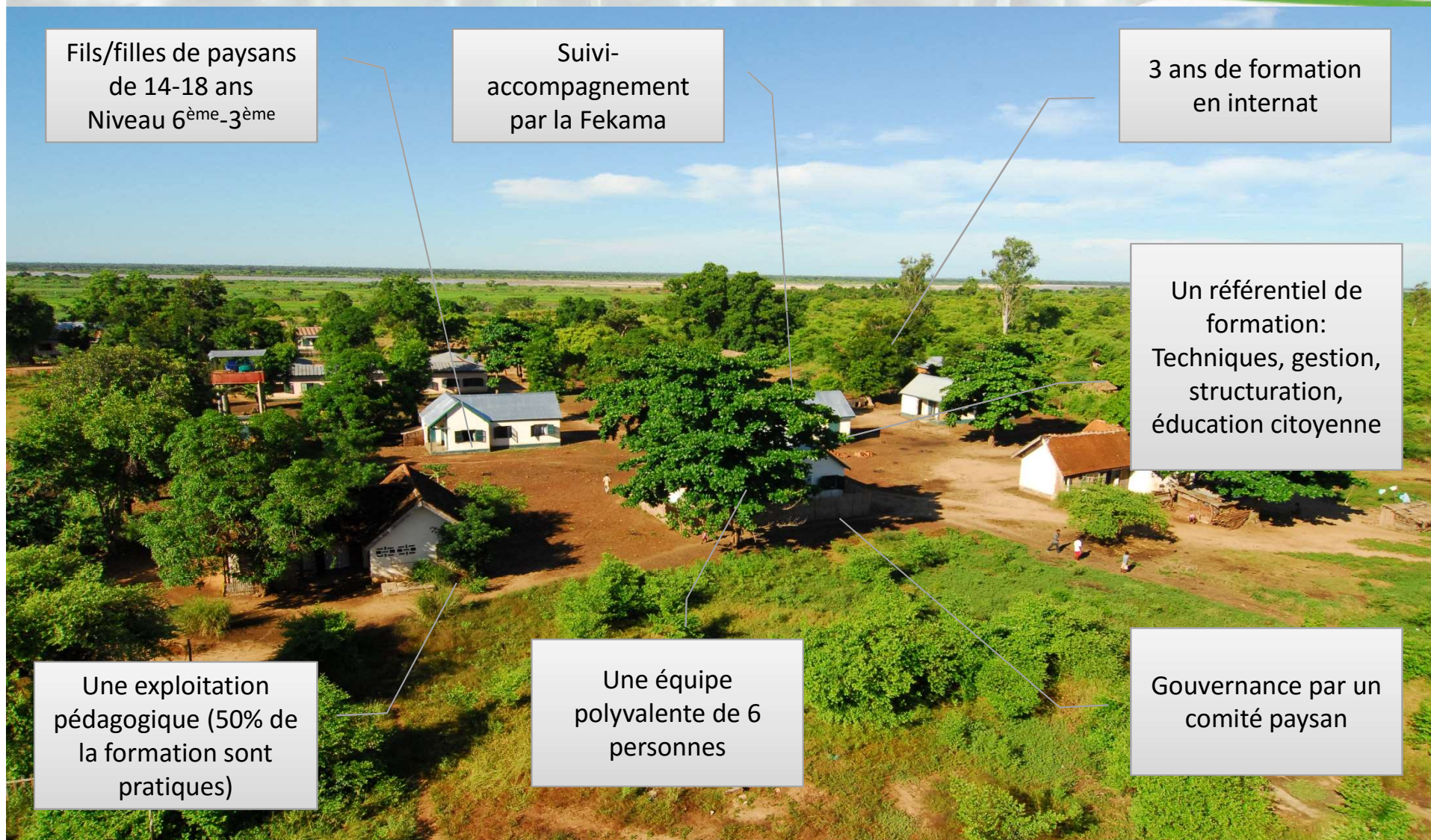
3 ans de formation
en internat

Un référentiel de
formation:
Techniques, gestion,
structuration,
éducation citoyenne

Une exploitation
pédagogique (50% de
la formation sont
pratiques)

Une équipe
polyvalente de 6
personnes

Gouvernance par un
comité paysan





L'accompagnement post-formation

Les constats à l'origine du dispositif



- Faible taux d'insertion professionnelle : 30% s'engagent directement après leur sortie dans les activités agricoles
- 35% des sortants devenus salariés et ont abandonné leur exploitation
- Inexistence d'offre d'accompagnement à l'insertion professionnelle pour les jeunes



Le dispositif



Objectifs :

- Aider les jeunes à concrétiser leur projet professionnel.
- Mettre en relation les jeunes entre eux, et avec les acteurs du territoire

Dispositif d'accompagnement :

Accompagnement
individuel

Regroupement de
jeunes sortants

Mise en relation
avec les acteurs
du territoire

Dotation en moyens
de production
(800 000AR/jeune)

Formation en
Leadership
Paysan (FLP)

Défense des
intérêts



Les cibles



- Par conseiller par an :
 - 60 jeunes accompagnés individuellement dans la mise en œuvre de leurs activités
 - 120 jeunes mobilisés dans les différentes rencontres
 - 20 jeunes dotés
 - 12 jeunes formés en leadership





... En quelques chiffres



- 471 jeunes sortants
- 95% ont bénéficié de l'accompagnement par un conseiller
- 80% ont été dotés
- 28% ont été renforcés en leadership paysan
- Diminution de la période d'insertion (sur l'exploitation des parents) avant l'installation (quand le jeune s'autonomise et quitte l'exploitation familiale): 3 à 4 ans pour les 1^{ères} promotions, 2 à 3 ans depuis 2009





L'étude d'impacts avril-septembre 2015





Attentes

Analyse de la trajectoire des jeunes sortants

Identification :

- des facteurs de réussite et de blocage au cours de l'installation
- du rôle de la formation et de l'accompagnement

Analyse de l'impact de la formation et l'accompagnement

Sur :

- les jeunes,
- leur famille,
- le territoire.

Apport d'éléments nourrissant la réflexion de Fert, FeKAMa, Fifata

Pour :

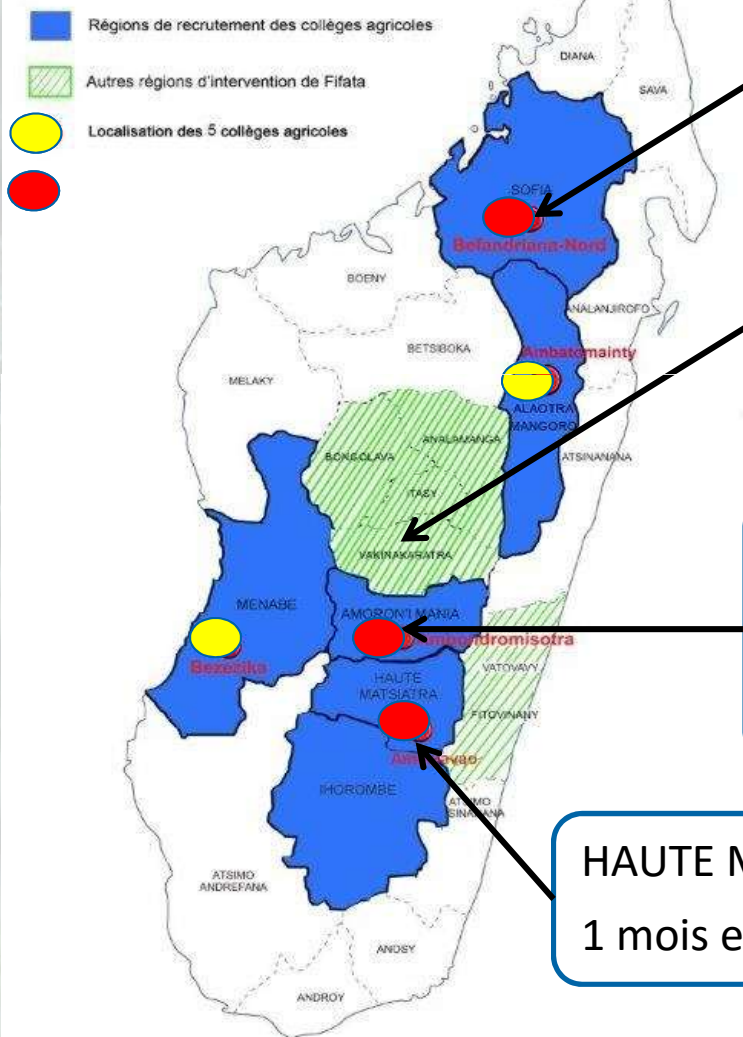
- rendre l'action plus pertinente
- s'intégrer dans le cadre de la SNFAR



Méthodologie



Situation géographique des collèges agricoles et des zones d'intervention de Fifata



SOFIA
1 mois en juillet

ANTSIRABE
Analyse des données

AMORON'I MANIA
2 semaines en avril
2 semaines en mai
1 semaine en août

HAUTE MATSIATRA
1 mois en juin

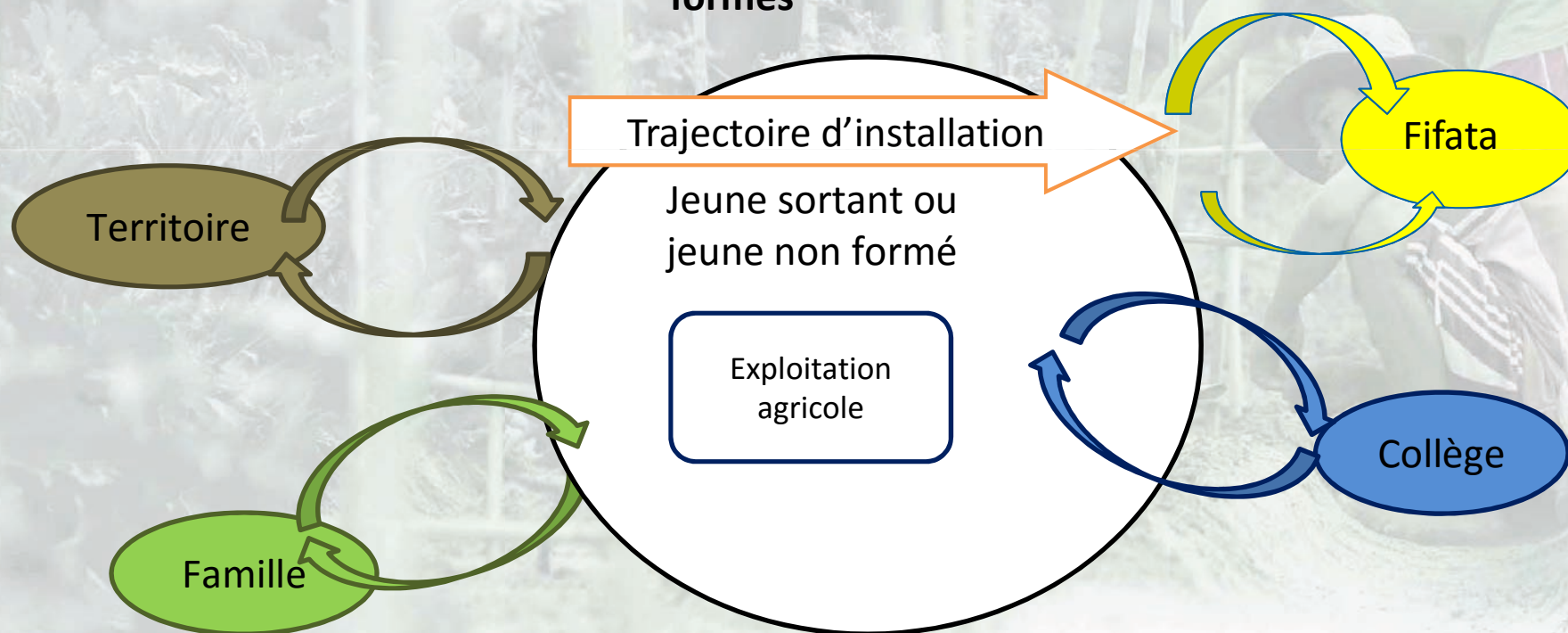
- Entretiens avec des jeunes sortants (60)
 - *de 18 à 33 ans*
 - *20 femmes, 40 hommes*
- Entretiens avec des jeunes non formés (20)



Méthodologie : quels éléments analyser ? Et comment ?



Analyse des jeunes sortants
Analyse des jeunes non formés





Profil des jeunes sortants rencontrés

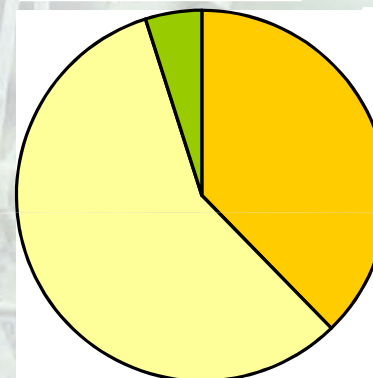


Situation des jeunes sortants rencontrés

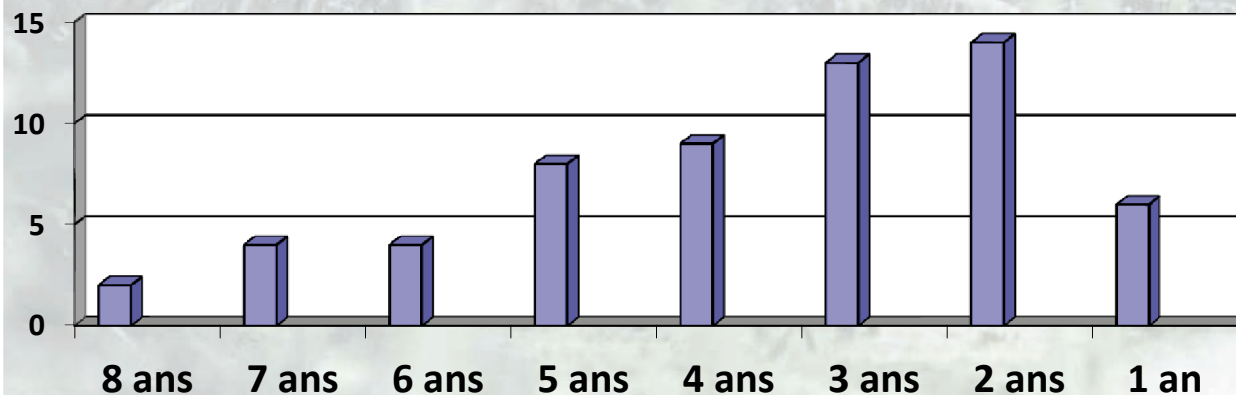
Hors agriculture; 3

Installés: 35

Insérés: 22



Les jeunes rencontrés sont sortis du collège depuis...

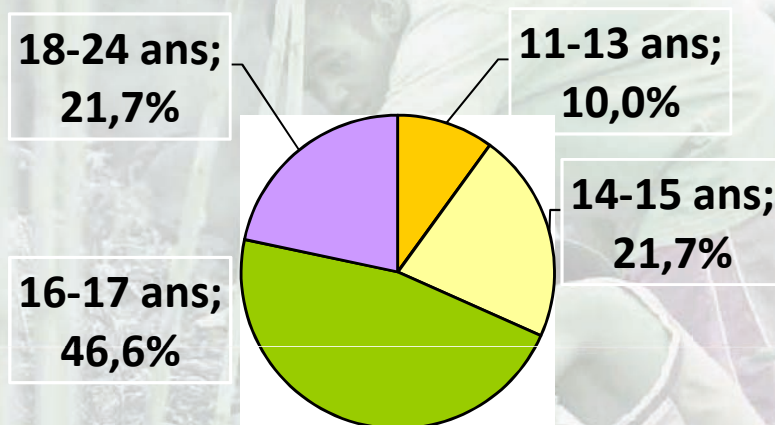




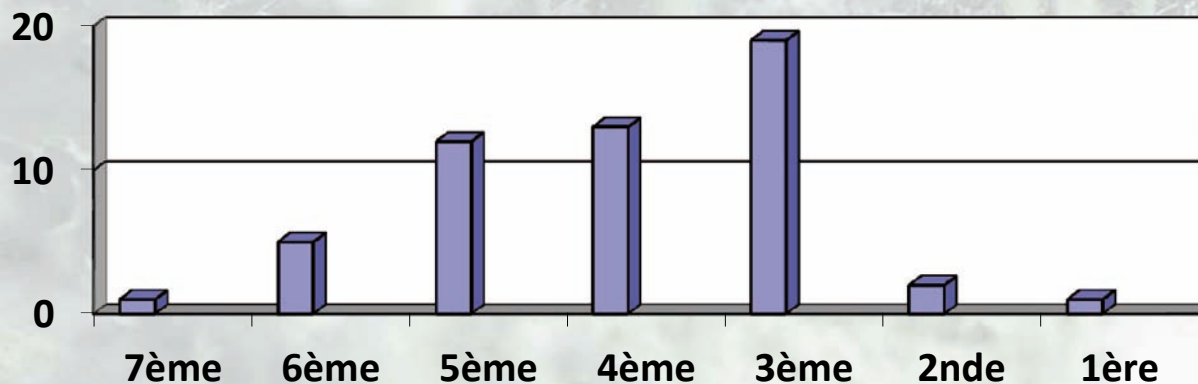
Profil des jeunes sortants rencontrés



Age d'entrée au collège
des jeunes sortants rencontrés



Niveau scolaire d'entrée au collège des
jeunes sortants rencontrés

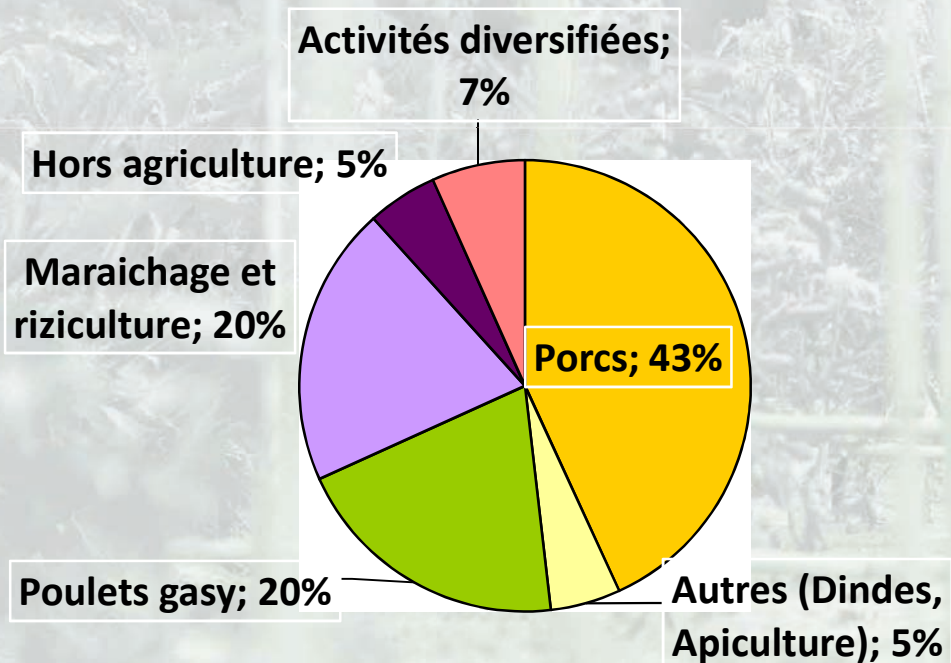




Exploitation agricole des jeunes sortants rencontrés



Activité principale des jeunes sortants rencontrés



Autres activités agricoles sur leur exploitation :

- Production de cultures vivrières
- Production de cultures de rente



Activités extra-agricoles des jeunes sortants rencontrés



- 43 jeunes/60 font des activités extra-agricoles et/ou para-agricoles

Activités para-agricoles

25 jeunes font des prestations de santé animale

13 jeunes font des prestations salariées dans des structures de développement agricole (CSA,...)

Activités extra-agricoles

9 jeunes font des activités auto entrepreneuriales non liées à l'agriculture (commerce, couture, tissage, ...)





Trajectoire des jeunes sortants et rôle du collège



Démarrage

Evolution

**Perspectives
d'avenir**



Une insertion professionnelle différenciée



Démarrage

Evolution

Perspectives d'avenir

71%

Démarrage directement après la sortie

Préparation pendant le collège

Préparation de l'apport bénéficiaire avec les parents

Démarrage par leurs propres moyens à petite échelle

Le démarrage peut être en insertion ou en installation



- Appui de la famille
- Accès aux facteurs de production

Rôle de l'accompagnement

Accompagnement de la famille

Appui au montage du projet

Dotation



Une insertion professionnelle différenciée



20%

Capitalisation avant démarrage du projet
 Activités agricoles
 Activités extra-agricoles

- Disponibilité apport bénéficiaire
- Accès aux facteurs de production

Rôle du collègue

Formation

Mise en relation avec partenaires

Accompagnement

Dotation



Une insertion professionnelle différenciée



Démarrage

Evolution

Perspectives
d'avenir

Démarrage différé

Choix d'un emploi
extérieur pour capitaliser

9%

- Manque de maturité
- Perte de contact avec le collègue
- Manque de moyens financiers de la famille

Rôle de
l'accompagnement

Accompagnement
de la famille

Dotation

Regroupements

Reprise de
contact



Les facteurs de réussite



Evolution

Perspectives
d'avenir

Facteurs de réussite

Appui de la famille - préparation du projet
Réalisation de prestations de santé animale
Réalisation d'activités extra-agricoles
Diversification des activités
Investissement dans le foncier
Bonne maîtrise technique
Bonne gestion de l'exploitation
Intégration sociale

Rôle du collègue

Accompagnement de
la famille

Mise en relation avec
les structures et
autorités locales

Conseil technico-
économique



Montpellier
SupAgro
Institut des régions chaudes





Les difficultés rencontrées par les jeunes



Evolution

Perspectives
d'avenir

Contraintes

- Accès au foncier
- Approvisionnement en produits phytos, véto
- Enclavement
- Manque de moyens
- Approvisionnement en alimentation animale
- Problèmes avec le vétérinaire
- Insécurité ...

Chocs

- Sabotages, vols
- Aléas climatiques
- Maladies
- Variations brusques du prix du marché





Exemples d'accompagnement en cas de difficulté



Accident technique

Stratégie

Renforcement de capacités
Changement de spéculation

Accompagnement
individuel

Regroupements

Approvisionnement en produits phyto ou véto

Stratégie

Ady gasy
Rapprochement avec les structures

Mise en relation
avec les structures

Regroupements

Insécurité

Stratégie

Intégration sociale
Partage de compétences ou de semences
Renforcement de la sécurité de l'exploitation
Changement de spéculation
Migration

Accompagnement
individuel

Formation Leader
Paysans



Des jeunes paysans qui se projettent dans l'avenir



Jeunes Non Formés :
-> Trouver d'autres activités que l'agriculture

A court terme : extension et développement d'une activité, diversification de l'exploitation

A moyen terme : création d'OP, amélioration techniques sur une activité, achat de terrain, ...

A long terme :

- Exploitation familiale performante
- Pour les plus ambitieux : embauche d'ouvriers permanents et exploitation à plus « grande échelle »

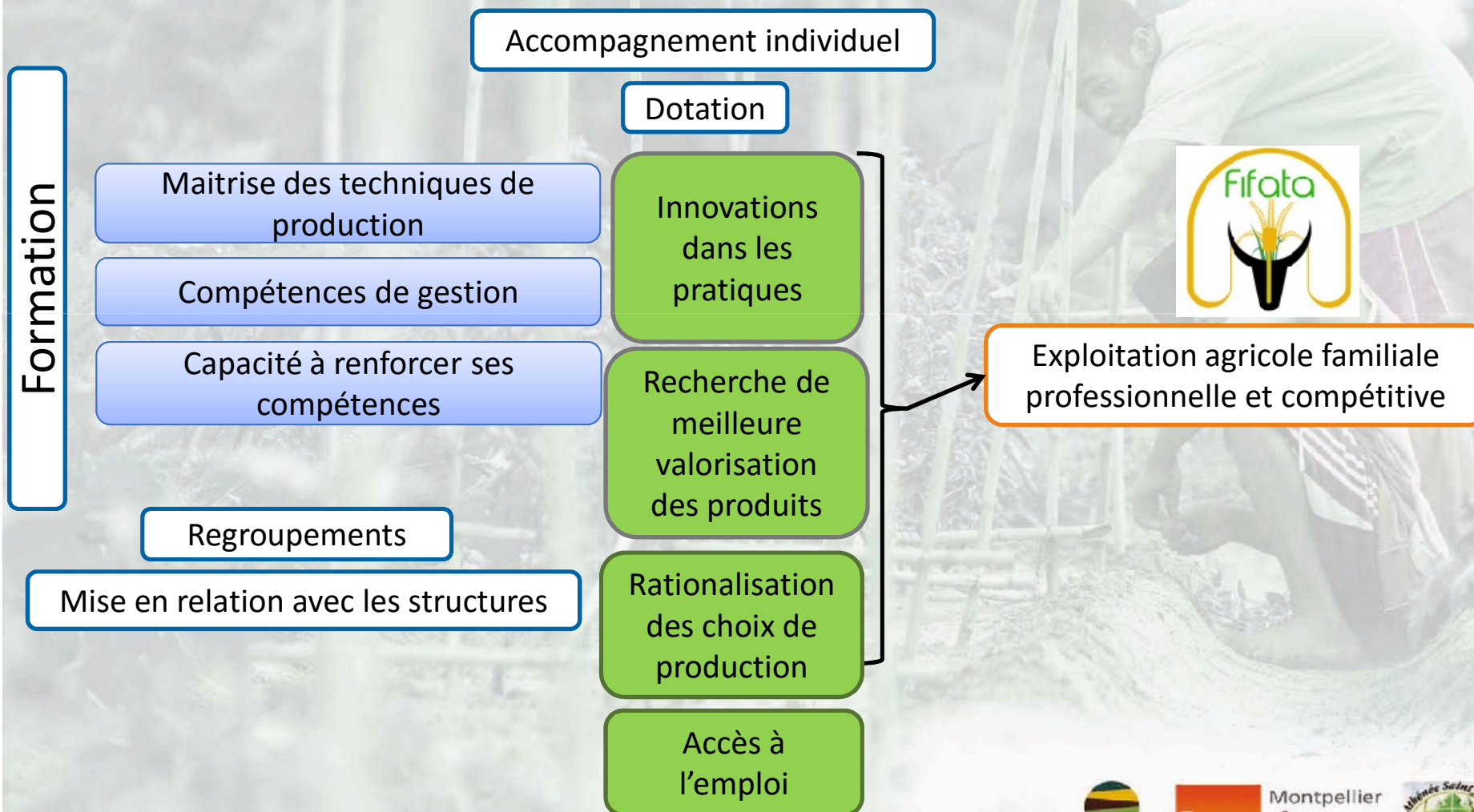


Impacts du collège sur les jeunes, leur famille et la société



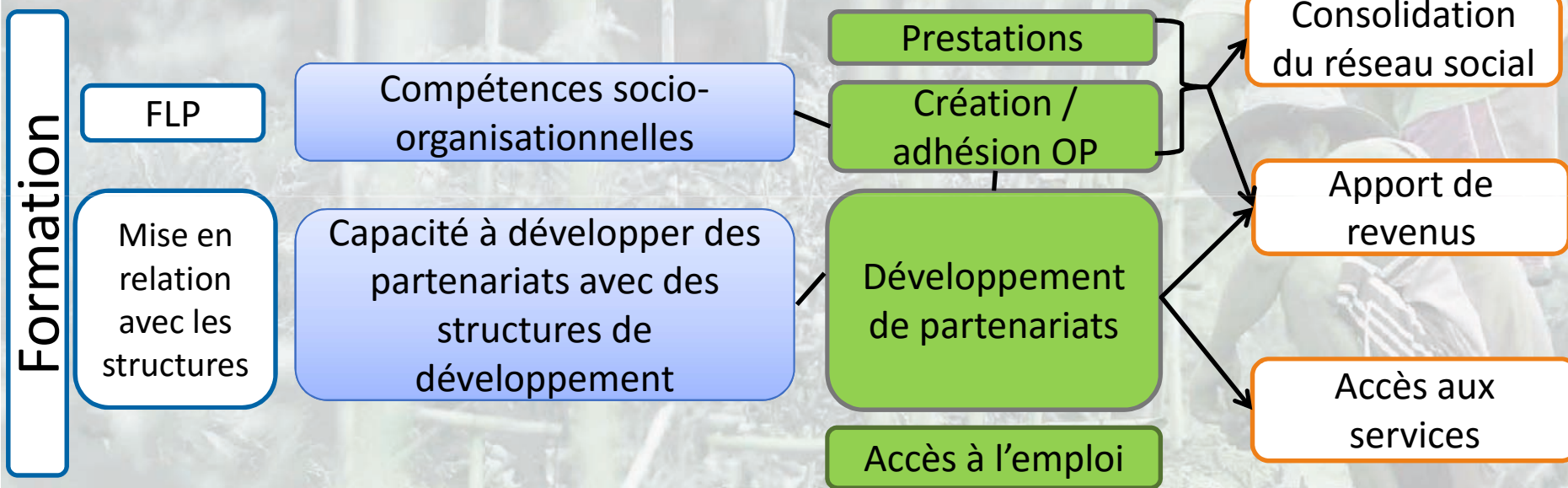


Des jeunes agriculteurs qui gèrent leur exploitation et mettent en œuvre des techniques performantes





Des jeunes agriculteurs qui savent s'entourer





Des jeunes qui développent des partenariats



- 35 jeunes/60 sont en lien avec une structure
- Prestataires : 18 jeunes

Ex : FRDA, CSA, AROPA, services vétérinaires, ONG, PROSPERER, DRDR, Aga Khan...

- Bénéficiaires de services : 22 jeunes

Par : OPR, FRDA, CSA, ONG, ...

Ex services : formation, dotation, approvisionnement en semences, commercialisation, approvisionnement en produits vétérinaires, ...



Des jeunes qui participent à la structuration du monde rural



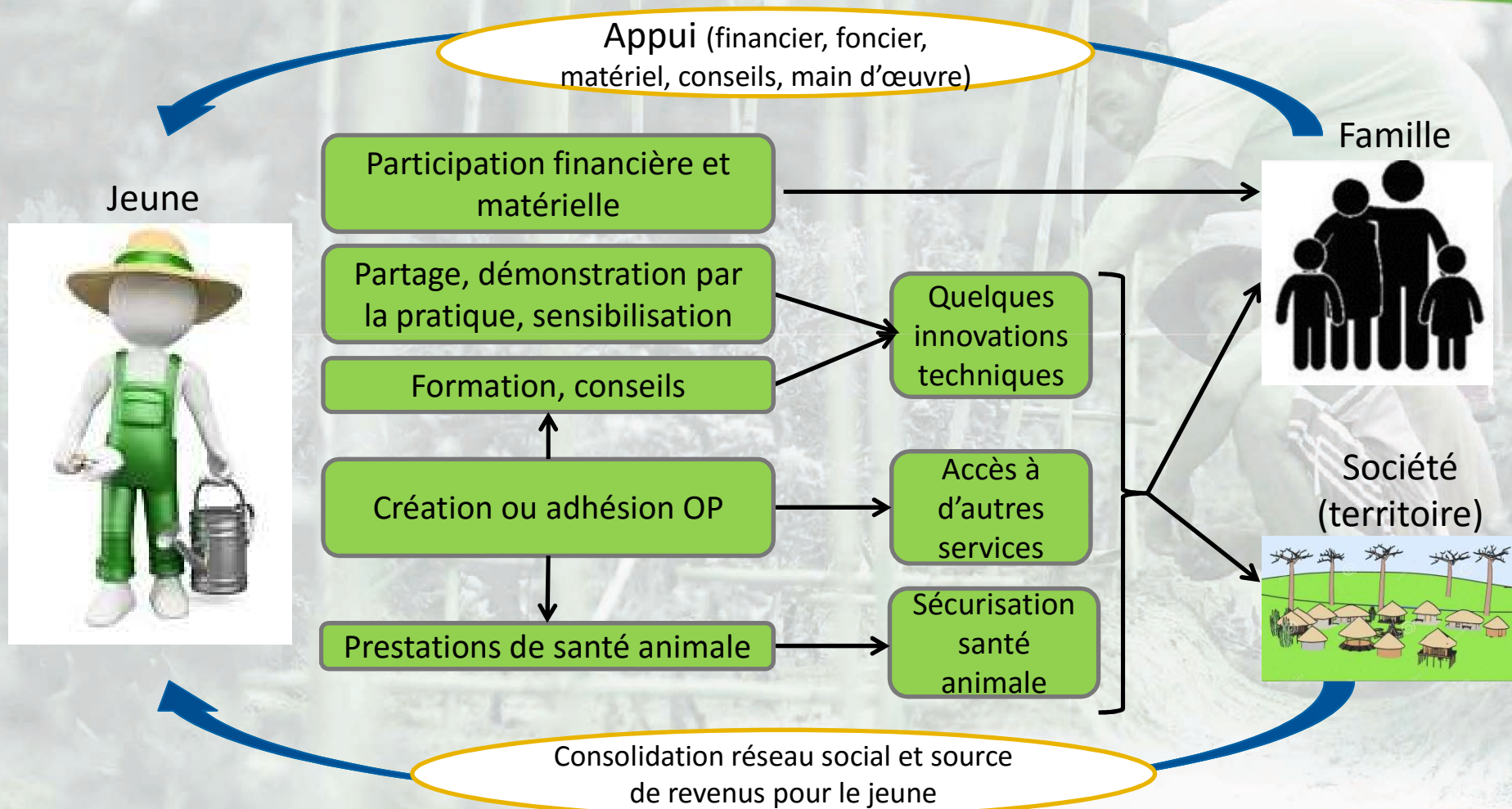
- Création d'OPB : 11 jeunes dont 8 qui ont fait FLP
Projet de création d'OP : 9 jeunes dont 4 qui ont fait FLP
- Adhésion à OPB/OPR : 8 jeunes
Projet d'intégration à une OPB : 2 jeunes
- 6 associations de jeunes sortants rencontrées

Intérêt des OPB/OPR : consolidation du réseau social, partage des connaissances, prestations, accès à des services

+ Accès pour les autres paysans à des produits sains et de qualité: poussins, semences, porcelets, ...



Impacts du collège sur la famille et la société





Des collèges qui contribuent au développement de leur commune d'implantation



- Construction ou réhabilitation d'infrastructures pour l'implantation du collège
- Arrivée de techniciens agricoles qui s'insèrent dans la communauté et partagent leurs connaissances
- Création d'emplois: gardien, cuisinière,...
- Campagne de vaccination autour du collège effectuée par les formateurs et les élèves
- Exploitation pédagogique qui sert de modèle pour les agriculteurs du voisinage
- Fourniture de produits de qualité: semences, poussins...
- Débouché pour les commerçants et agriculteurs du territoire





Effets de la formation et de l'accompagnement des collèges Fekama



- Des jeunes agriculteurs par choix
- Des jeunes agriculteurs professionnels (adoption de pratiques performantes, gestion entrepreneuriale de l'exploitation)
- Des jeunes qui s'impliquent dans les OP et dans leur territoire

Impact globaux:

- ⇒ **Une nouvelle génération d'agriculteurs professionnels**
- ⇒ **Amélioration des conditions de vie des familles des jeunes sortants et des autres paysans du territoire**



Conclusion et réflexions





Des dispositifs qui ont fait leurs preuves



471 jeunes formés

95% exercent une activité agricole

142 jeunes membres d'une OP de base

25 jeunes membres d'une OP régionale

206 jeunes prestataires de santé animale autour d'eux

56 jeunes fournisseurs de porcelets, poussins, plants...

Des jeunes vecteurs de changement et d'innovation





Vers l'intégration dans un référentiel national



Référentiel Fekama

Référentiel Etat

Ecriture

- Expertise du Cneap
- Etude de faisabilité (cible)
- Implication forte des paysans
- Rehaussement du niveau de compétence des producteurs

Référentiel + 18 ans

Métiers: Exploitant agricole/ Entrepreneur agricole

Ecriture: Fekama associée en partie

Pré requis : niveau 3^{ème}

Contenu: Niveau accessi
Fekama

Pas adapté à la demande des paysans

Adaptation

- 3 révisions
- Adaptation par rapport au contexte régional et par le formateur

Référentiel -18 ans

Quel métier visé? Exploitant agricole familial ?
 Quel cohérence avec les autres référentiels existants ?
 Quels avantages pour les sortants du cursus?
 Quelles aides de l'Etat pour les centres ?

Utilisation

- Formation de formateurs
- Regroupements pédagogiques
- Suivi-accompagnement

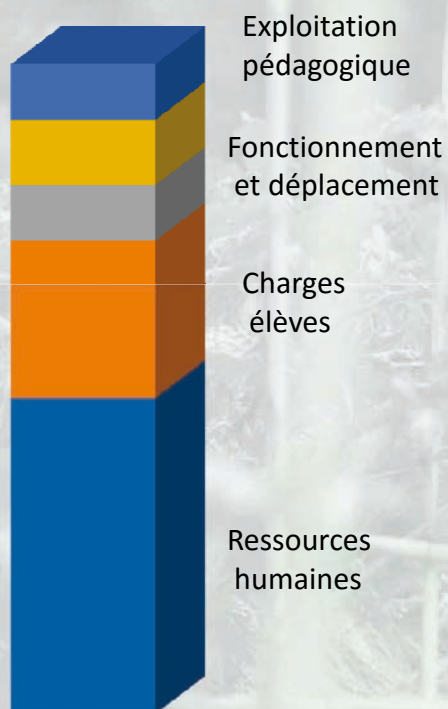
Taux d'insertion 95%



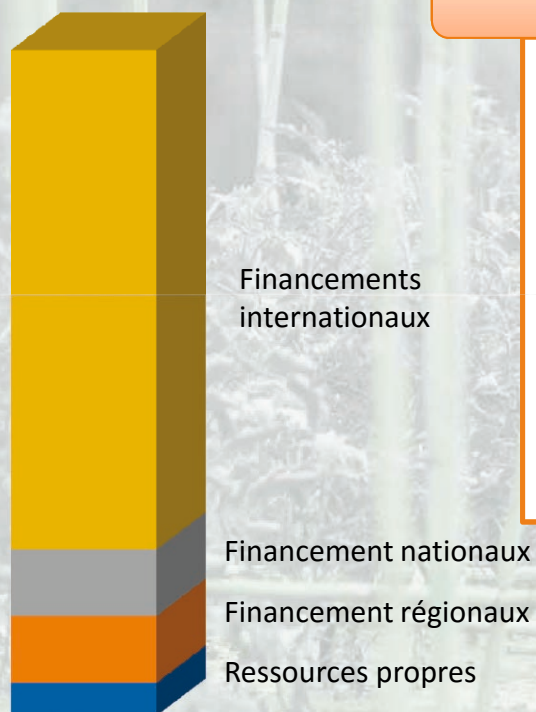
Vers le financement public des collèges agricoles



Structure des charges



Sources de financements



Constats et enjeux actuels

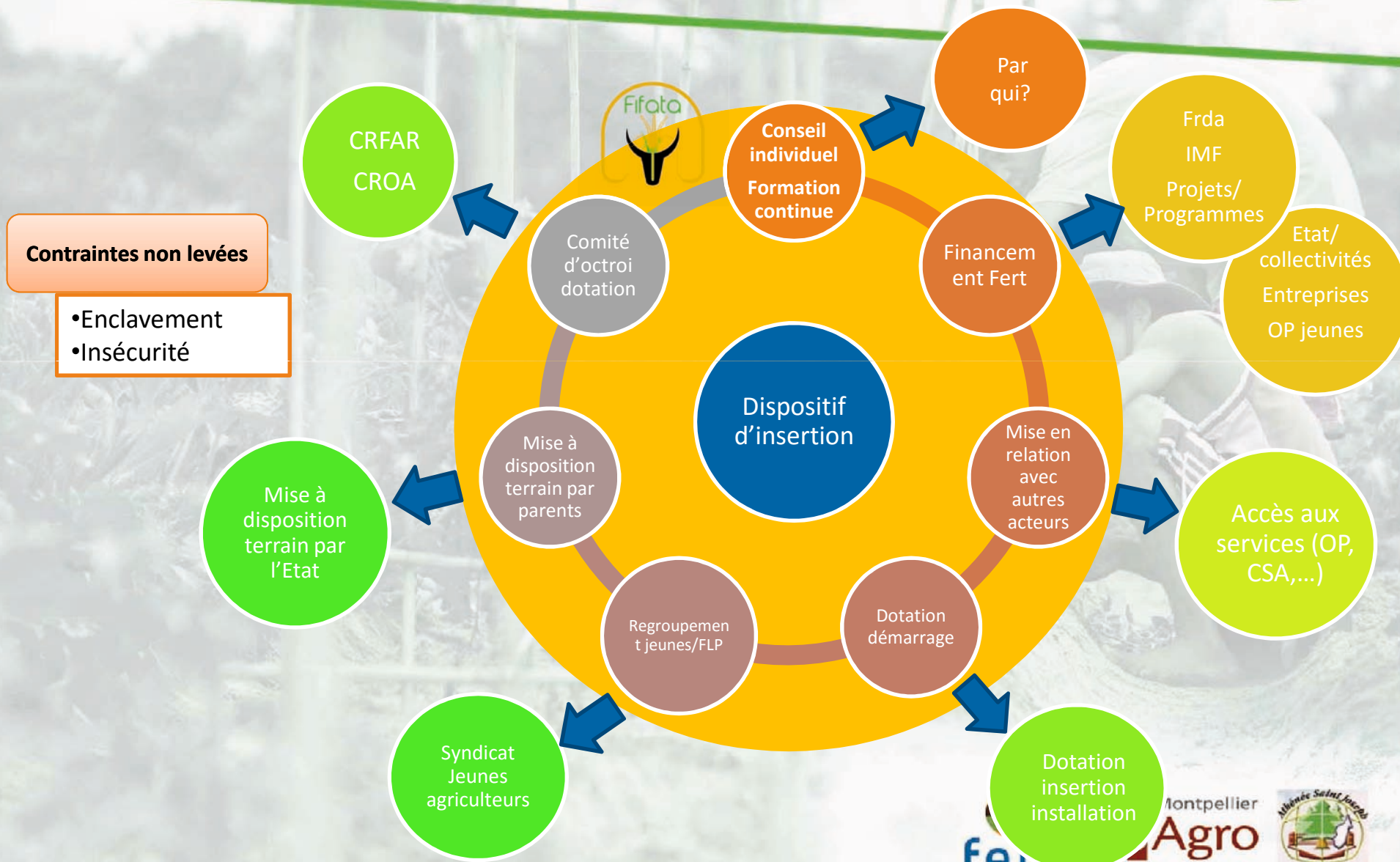
- Difficulté de trouver des financements pour le fonctionnement
- Priorité donnée au financement des formations courtes
- Régionalisation des financements: risque de disparités entre collèges
- Au-delà des financeurs actuels, quelles possibilités pour l'Etat de financer de manière pérenne

Coût /élève/ an:
1 500 000 Ar





Vers la mise en place d'une politique nationale d'installation des jeunes agriculteurs



Contraintes non levées

- Enclavement
- Insécurité



Conclusion



La formation et l'accompagnement à l'insertion des collèges agricoles, une action:

- qui a été conçue par rapport à une demande ciblée
- qui s'est construite de manière itérative
- qui a pour ambition de mener des chantiers pilotes afin d'alimenter la réflexion dans la construction de politiques nationales
- qui attend à être prise en compte dans les dispositifs nationaux en construction
- qui peut évoluer à condition que les agriculteurs le demandent





Merci de votre attention !

